

FOR RENT

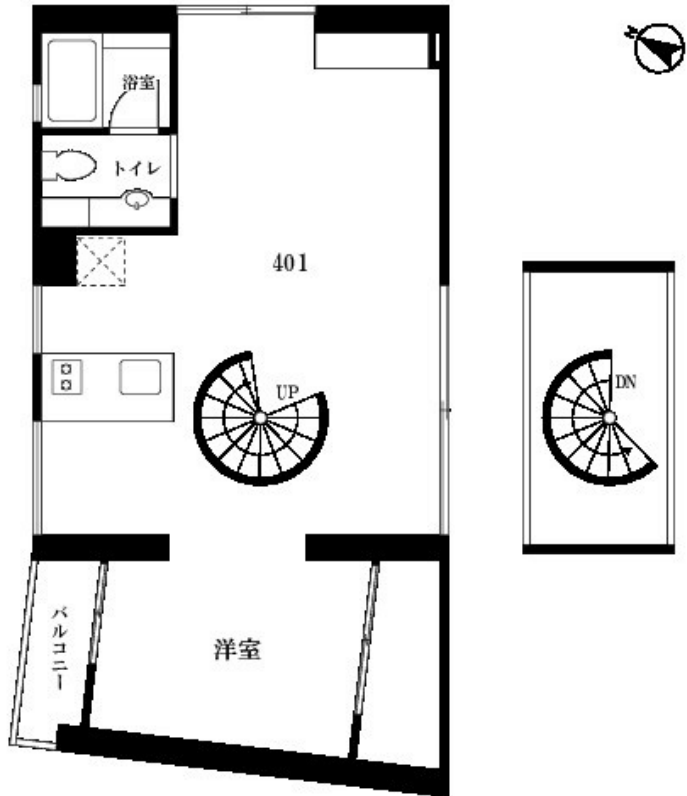
賃料	管理費等
265,000円	7,500円

事務所、SOHO相談可能
敷金追加2ヶ月分

【外観】



【間取り図】



図面と現況が異なる場合は現況が優先となります。

間取りの「S」はサービスルーム(納戸)です。

間取り	1LDK		
敷金	2ヶ月	礼金	2ヶ月
敷引/償却金	-	保証金	-
物件種別	マンション		
建物名・部屋番号	SILHOUETTE代々木上原 事務所SOHO相談可		
物件所在地	東京都渋谷区上原3丁目		
交通	東京メトロ千代田線 代々木上原駅 徒歩7分 小田急線 代々木上原駅 徒歩7分		
間取詳細			
構造・規模	鉄筋コンクリート 4階建 4階		
専有面積	45.63㎡	向き	南東
築年月	2004年12月	契約期間	2年
損害保険	有 22,500円 24ヶ月	入居時期	即時
駐車場	近隣駐車場 38500円/月 ~ 駐輪場		
設備	2口コンロ,エアコン,ガスコンロ設置済,システムキッチン,バス・トイレ別,洗面所独立,宅配BOX,敷		
その他費用			
入居諸条件	ペット不可 事務所相談 二人可 法人可		
保証会社	必須(日本セーフティ) 連帯保証人あり:総賃料40% なし:総賃料50% 2年目以降1年毎に保証更		
備考			

情報更新日2025年4月4日

No.009750029



国土交通大臣(9)第3766号
公益社団法人全国宅地建物取引業保証協会会員/公益社団法人東京都宅地建物取引業協会会員/首都圏不動産公正取引協議会加盟

住建ハウジング 上原支店
東京都渋谷区西原3丁目11-17
TEL:03-5465-2111
E-mail: uehara@juken-net.com



携帯サイトから物件詳細を閲覧できます!

取引態様	手数料負担の割合	貸主	0%	借主	100%
	手数料配分の割合	元付	0%	客付	100%

仲介元付 (専任)