

FOR RENT

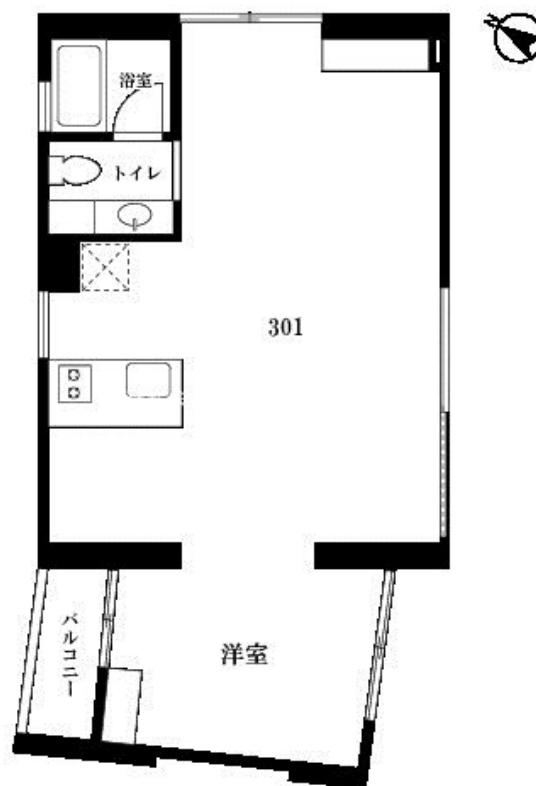
賃料	管理費等
250,000円	7,300円

事務所、SOHO相談可能
敷金追加2ヶ月分

【外観】



【間取り図】



株式会社住建コミュニティ

図面と現況が異なる場合は現況が優先となります。

間取りの「S」はサービスルーム(納戸)です。

間取り	1LDK		
敷金	2ヶ月	礼金	2ヶ月
敷引 / 償却金	-	保証金	-
物件種別	マンション		
建物名・部屋番号	SILHOUETTE代々木上原 事務所SOHO相談可 301号室		
物件所在地	東京都渋谷区上原 3丁目18-1		
交通	東京メトロ千代田線 代々木上原駅 徒歩7分 小田急線 代々木上原駅 徒歩7分		
間取詳細			
構造・規模	鉄筋コンクリート 4階建 3階		
専有面積	45.63㎡	向き	南東
築年月	2004年12月	契約期間	2年
損害保険	有	入居時期	即時
駐車場	駐輪場		
設備	ガスコンロ設置済,宅配BOX,敷地内ゴミ置き場		
その他費用			
入居諸条件	事務所相談 二人可 法人可 飲食店不可		
保証会社			
備考			

情報更新日2026年2月5日

No.009750031

お問合せ先



国土交通大臣(9)第3766号

公益社団法人全国宅地建物取引業保証協会会員/公益社団法人東京都宅地建物取引業協会会員/首都圏不動産公正取引協議会加盟

住建ハウジング 上原支店

東京都渋谷区西原 3丁目11-17

TEL:03-5465-2111

E-mail: uehara@juken-net.com



携帯サイトから物件詳細を閲覧できます！

取引態様	手数料負担の割合	貸主	借主
仲介元付(専任)	手数料配分の割合	元付	客付

不動産コード: 2108374

物件管理コード: 100000014115295

取引条件の有効期限は情報更新日より30日間となります。