

FOR RENT

賃料	管理費等
398,000円	13,600円

事務所、SOHO相談可能可能

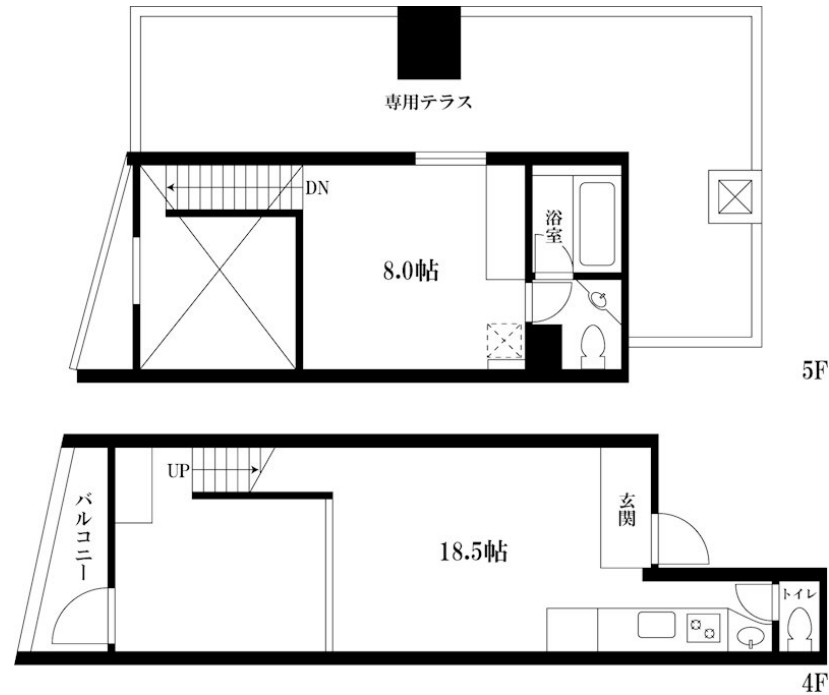
事務所、SOHO相談可能可能
敷金追加2ヶ月分

【外観】



株式会社住建ハウジング

【間取り図】



間取りの「S」はサービスルーム(納戸)です。

間取り	1LDK		
敷金	2ヶ月	礼金	2ヶ月
敷引/償却金	-	保証金	-
物件種別	マンション		
建物名・部屋番号	シルエット元代々木 事務所SOHO可 402号室		
物件所在地	東京都渋谷区元代々木町21-9		
交通	東京メトロ千代田線 代々木上原駅 徒歩6分 小田急線 代々木上原駅 徒歩6分		
間取詳細	LDK(10畳) 洋室(6.2畳)		
構造・規模	鉄筋コンクリート 5階建 4階		
専有面積	72㎡	向き	南西
築年月	2003年4月	契約期間	2年
損害保険	有 29,000円 24ヶ月	入居時期	即時
駐車場	有(敷地内) 44000円/月~ 駐輪場		
設備	ガスコンロ設置済、バス・トイレ別、室内洗濯機置場、床暖房、対面式キッチン、宅配BOX		
その他費用	[備考] 事務所使用時、別途消費税有り 敷金2ヶ月増		
入居諸条件	事務所可		
保証会社	必須(日本セーフティー) 初回保証料: 賃料総額40%~(要確認) 2年目以降1年毎に保証更新料1万円		
備考			

情報更新日2025年4月4日

No.NN000076955

図面と現況が異なる場合は現況が優先となります。



お問合せ先

国土交通大臣(9)第3766号
公益社団法人全国宅地建物取引業保証協会会員/公益社団法人東京都宅地建物取引業協会会員/首都圏不動産公正取引協議会加盟

住建ハウジング 上原支店
東京都渋谷区西原3丁目11-17
TEL:03-5465-2111
E-mail: uehara@juken-net.com



携帯サイトから物件詳細を閲覧できます!

取引態様	手数料負担の割合	貸主	0%	借主	100%
仲介元付(専任)	手数料配分の割合	元付	0%	客付	100%