

FOR RENT

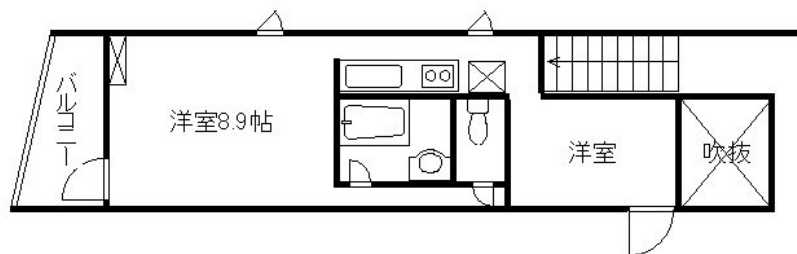
賃料	管理費等
237,000円	7,000円

事務所、SOHO相談可能
敷金追加2ヶ月分

【外観】



【間取り図】



間取り	1LDK		
敷金	2ヶ月	礼金	2ヶ月
敷引/償却金	-	保証金	-
物件種別	マンション		
建物名・部屋番号	シルエット元代々木 事務所SOHO可 201号室		
物件所在地	東京都渋谷区元代々木町21-9		
交通	小田急線 代々木八幡駅 徒歩6分 東京メトロ千代田線 代々木上原駅 徒歩6分		
間取詳細			
構造・規模	鉄筋コンクリート 5階建 2階		
専有面積	44㎡	向き	南西
築年月	2003年4月	契約期間	2年
損害保険		入居時期	即時
駐車場	有(敷地内) 44000円/月~ 1台駐車可 駐輪場		
設備	2口コンロ,エアコン,カウンターキッチン,ガスコンロ設置済,システムキッチン,ダウンライト,バス・ト		
その他費用			
入居諸条件	ペット不可 事務所可 法人可		
保証会社			
備考			

図面と現況が異なる場合は現況が優先となります。

間取りの「S」はサービスルーム(納戸)です。

情報更新日2025年4月4日

No.NN000007233

お問合せ先



国土交通大臣(9)第3766号

公益社団法人全国宅地建物取引業保証協会会員/公益社団法人東京都宅地建物取引業協会会員/首都圏不動産公正取引協議会加盟

住建ハウジング 上原支店

東京都渋谷区西原3丁目11-17

TEL:03-5465-2111

E-mail: uehara@juken-net.com



携帯サイトから物件詳細を閲覧できます!

取引態様	手数料負担の割合	貸主	借主
仲介元付(専任)	手数料配分の割合	元付	客付