

FOR RENT

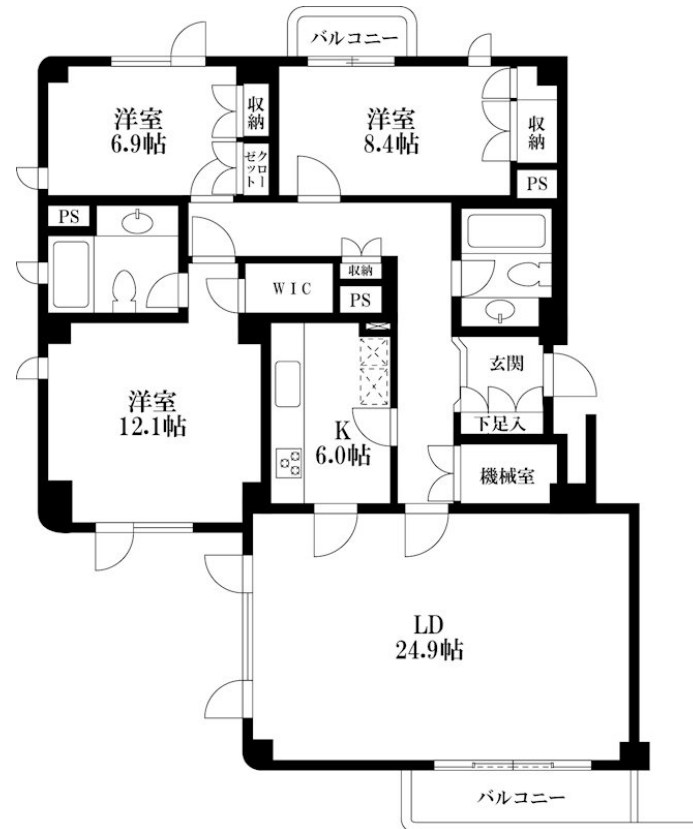
賃料	管理費等
650,000円	0円

2F以上 1フロア2住戸 オートロック 2階LDK 角住戸 南西角住戸 陽当たり良好 眺望良好 通風良好

【外観】



【間取り図】



図面と現況が異なる場合は現況が優先となります。

間取りの「S」はサービスルーム(納戸)です。

間取り	3LDK		
敷金	2ヶ月	礼金	1ヶ月
敷引/償却金	-	保証金	-
物件種別	マンション		
建物名・部屋番号	シルエット大山町 2階号室		
物件所在地	東京都渋谷区大山町		
交通	小田急線 代々木上原駅 徒歩5分 東京メトロ千代田線 代々木上原駅 徒歩5分		
間取詳細			
構造・規模	鉄筋コンクリート 5階建 2階		
専有面積	136.37㎡	向き	南
築年月	1983年5月	契約期間	定期借家契約 6年
損害保険		入居時期	即時
駐車場	有(敷地内) 44000円/月~		
設備	エレベーター 24時間ゴミ出し可 エアコン全室 ダウンライト		
その他費用			
入居諸条件	事務所相談		
保証会社	必須(日本セーフティー) 初回保証料:総賃料40%-(要確認) 2年目以降1年毎に保証更新料1万円		
備考			

情報更新日2024年11月9日

No.NN0000078219

お問合せ先



国土交通大臣(9)第3766号
公益社団法人全国宅地建物取引業保証協会会員/公益社団法人東京都宅地建物取引業協会会員/首都圏不動産公正取引協議会加盟

住建ハウジング 上原支店

東京都渋谷区西原3丁目11-17
TEL:03-5465-2111
E-mail: uehara@juken-net.com



携帯サイトから物件詳細を閲覧できます!

取引態様	手数料負担の割合	貸主	借主
仲介元付(一般)	手数料配分の割合	元付	客付