

FOR RENT

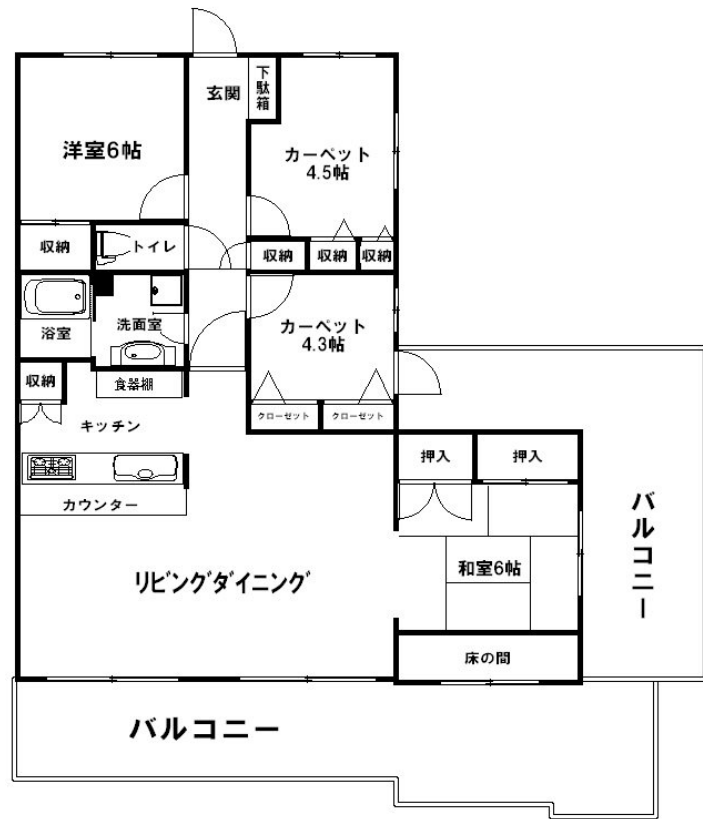
賃料	管理費等
378,000円	0円

2F以上, 2面バルコニー, 2面採光, 3方角住戸, オートロック, ワイドバルコニー, 角住戸, 前面棟無, 眺望良好, 通風良好, 東南角住戸, 当社管理物件, 陽当たり良好, 駅まで平坦, 分譲タイプ, 防犯カメラ, 管理室

【外観】



【間取り図】



図面と現況が異なる場合は現況が優先となります。

間取りの「S」はサービスルーム(納戸)です。

間取り	4LDK		
敷金	1ヶ月	礼金	1ヶ月
敷引/償却金	-	保証金	-
物件種別	マンション		
建物名・部屋番号	シーアイマンション新中野		
物件所在地	東京都中野区本町6丁目365		
交通	東京メトロ丸ノ内線 新中野駅 徒歩5分		
間取詳細			
構造・規模	鉄骨鉄筋コンクリート 13階建 7階		
専有面積	85.02㎡	向き	南
築年月	1997年2月	契約期間	2年
損害保険		入居時期	相談
駐車場			
設備	ガスコンロ設置済, システムキッチン, パス・トイレ別, 洗面所独立, 追い焚き風呂, 浴室未使用, 24時間ゴ		
その他費用			
入居諸条件	子供可		
保証会社	必須(日本セーフティー) 初回保証料: 総賃料50% - 詳細要確認		
備考			

情報更新日2026年5月1日

No.NN0000078737



国土交通大臣(9)第3766号
 公益社団法人全国宅地建物取引業保証協会会員/公益社団法人東京都宅地建物取引業協会会員/首都圏不動産公正取引協議会加盟
住建ハウジング 上原支店
 東京都渋谷区西原3丁目11-17
 TEL:03-5465-2111
 E-mail: uehara@juken-net.com



携帯サイトから物件詳細を閲覧できます!

取引態様	手数料負担の割合	貸主	借主
仲介元付(専任)	手数料配分の割合	元付	客付