

FOR RENT

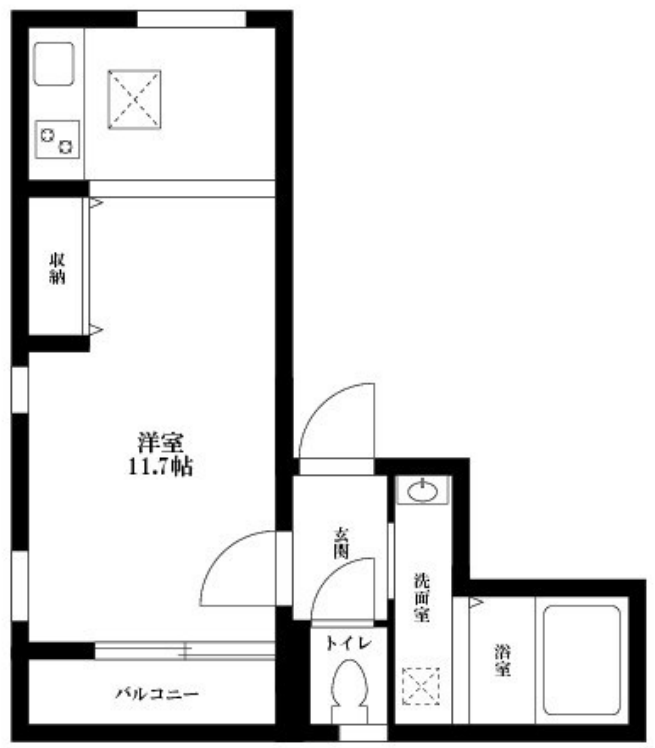
賃料	管理費等
125,000円	5,000円

角住戸,閑静な住宅街

【外観】



【間取り図】



間取り	1R		
敷金	1ヶ月	礼金	1ヶ月
敷引/償却金	-	保証金	-
物件種別	アパート		
建物名・部屋番号	アーバイン南新宿 102号室		
物件所在地	東京都渋谷区代々木2丁目32-10		
交通	小田急線 南新宿駅 徒歩2分 山手線 代々木駅 徒歩7分		
間取詳細			
構造・規模	軽量鉄骨 3階建 1階		
専有面積	34㎡	向き	
築年月	2004年4月	契約期間	2年
損害保険	有 19,000円 24ヶ月	入居時期	即時
駐車場			
設備	24時間換気システム, 2口コンロ, インターホン, エアコン, ガス給湯, クローゼット, システムキッチン,		
その他費用			
入居諸条件	ペット不可 事務所相談 楽器等の使用不可		
保証会社	必須 (日本セーフティー) 初回保証料: 総賃料の50% -		
備考			

図面と現況が異なる場合は現況が優先となります。

間取りの「S」はサービスルーム(納戸)です。

情報更新日2026年5月29日

No.NN000078906



国土交通大臣(9)第3766号
公益社団法人全国宅地建物取引業保証協会会員/公益社団法人東京都宅地建物取引業協会会員/首都圏不動産公正取引協議会加盟

住建ハウジング 上原支店

東京都渋谷区西原3丁目11-17
TEL:03-5465-2111
E-mail: uehara@juken-net.com



携帯サイトから物件詳細を閲覧できます!

取引態様	手数料負担の割合	貸主	0%	借主	100%
	手数料配分の割合	元付	0%	客付	100%

仲介元付 (専任)