

# FOR RENT

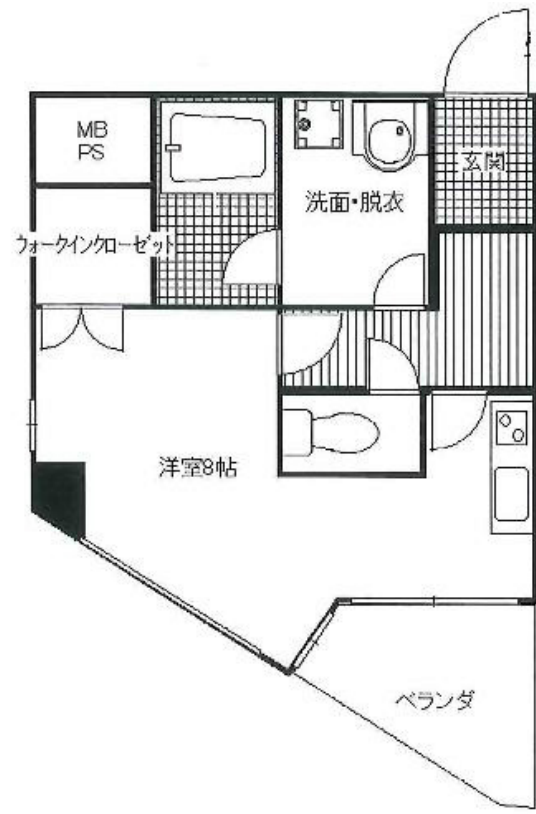
賃料	管理費等
105,000円	7,000円

2F以上,オートロック,角住戸,全室南向き,陽当たり良好,駅まで平坦

【外観】



【間取り図】



図面と現況が異なる場合は現況が優先となります。

間取りの「S」はサービスルーム(納戸)です。

間取り	1R		
敷金	1ヶ月	礼金	1ヶ月
敷引/償却金	-	保証金	-
物件種別	マンション		
建物名・部屋番号	ヴィラージュルナ 501号室		
物件所在地	東京都世田谷区北沢4丁目33-4		
交通	小田急線 東北沢駅 徒歩7分 東京メトロ千代田線 代々木上原駅 徒歩10分		
間取詳細	洋室(8畳)		
構造・規模	鉄筋コンクリート 6階建 5階		
専有面積	27.7㎡	向き	南西
築年月	1997年2月9日	契約期間	2年
損害保険	有 19,000円 24ヶ月	入居時期	即時
駐車場	無		
設備	2口コンロ, 3点給湯, エアコン, ガスコンロ設置済, ガス給湯, クローゼット, シャワー, シューズボックス		
その他費用			
入居諸条件	二人相談		
保証会社	必須(日本セーフティー) 初回保証料: 賃料総額の40% -		
備考			

情報更新日2024年11月25日

No.NN0000080799



国土交通大臣(9)第3766号  
公益社団法人全国宅地建物取引業保証協会会員/公益社団法人東京都宅地建物取引業協会会員/首都圏不動産公正取引協議会加盟

**住建ハウジング 上原支店**  
東京都渋谷区西原3丁目11-17  
TEL:03-5465-2111  
E-mail: uehara@juken-net.com



携帯サイトから物件詳細を閲覧できます!

取引態様	手数料負担の割合	貸主	借主
仲介元付(一般)	手数料配分の割合	元付	客付