

FOR RENT

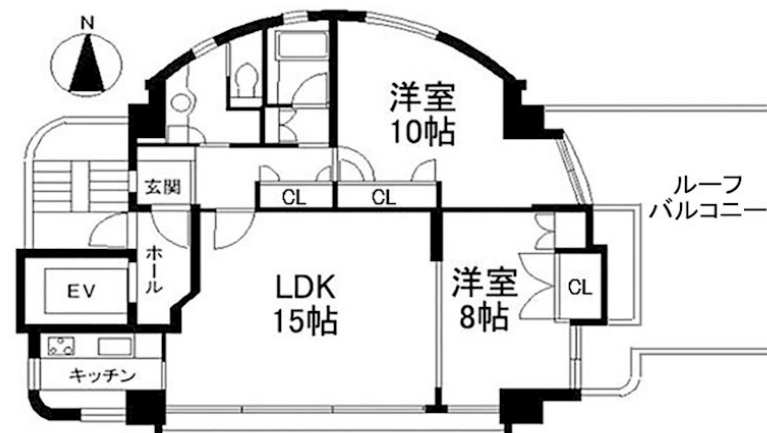
賃料	管理費等
500,000円	0円

1フロア1住戸,2F以上,3方角住戸,オートロック,角住戸,四方角部屋,寝室8畳以上,眺望良好,通風良好,当社管理物件,陽当たり良好,メールボックス

【外観】



【間取り図】



間取り	2LDK		
敷金	2ヶ月	礼金	1ヶ月
敷引 / 償却金	-	保証金	-
物件種別	マンション		
建物名・部屋番号	パラッツオ大山 3階号室		
物件所在地	東京都渋谷区大山町18-10		
交通	小田急線 代々木上原駅 徒歩8分 京王線 笹塚駅 徒歩10分		
間取詳細			
構造・規模	鉄骨鉄筋コンクリート 8階建 3階		
専有面積	90.5㎡	向き	南
築年月	1996年3月	契約期間	定期借家契約 2年
損害保険		入居時期	即時
駐車場	有(敷地内) 49500円/月 ~ 駐輪場		
設備	3口以上コンロ,エアコン,ガスコンロ設置済,クローゼット,システムキッチン,光ファイバー,全居室フロ		
その他費用			
入居諸条件	事務所可		
保証会社	必須(日本セーフティー) 契約時家賃総額の40% ~		
備考			

図面と現況が異なる場合は現況が優先となります。

間取りの「S」はサービスルーム(納戸)です。

情報更新日2026年2月5日

No.NN0000080859

お問合せ先



国土交通大臣(9)第3766号

公益社団法人全国宅地建物取引業保証協会会員/公益社団法人東京都宅地建物取引業協会会員/首都圏不動産公正取引協議会加盟

住建ハウジング 上原支店

東京都渋谷区西原3丁目11-17

TEL:03-5465-2111

E-mail: uehara@juken-net.com



携帯サイトから物件詳細を閲覧できます！

取引態様	手数料負担の割合	貸主	0%	借主	100%
仲介元付(専任)	手数料配分の割合	元付	0%	客付	100%