

FOR RENT

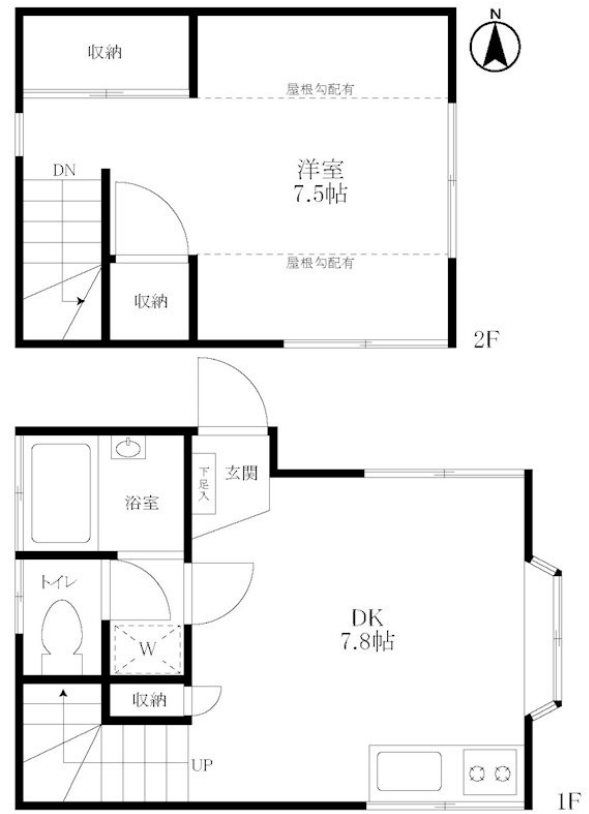
賃料	管理費等
170,000円	0円

眺望良好

【外観】



【間取り図】



図面と現況が異なる場合は現況が優先となります。

間取りの「S」はサービスルーム(納戸)です。

間取り	1DK		
敷金	1ヶ月	礼金	1ヶ月
敷引/償却金	-	保証金	-
物件種別	戸建		
建物名・部屋番号	西原戸建		
物件所在地	東京都渋谷区西原 2丁目 4 - 9		
交通	小田急線 代々木上原駅 徒歩8分 京王新線 幡ヶ谷駅 徒歩10分		
間取詳細			
構造・規模	木造 2階建		
専有面積	36.85㎡	向き	西
築年月	1978年4月上旬	契約期間	定期借家契約 2年
損害保険		入居時期	即時
駐車場			
設備	追い焚き風呂 給湯		
その他費用			
入居諸条件	二人相談 子供不可		
保証会社	必須(日本セーフティー) 初回保証料: 賃料総額の40% -		
備考			

情報更新日2024年11月22日

No.NN000081569



国土交通大臣(9)第3766号
公益社団法人全国宅地建物取引業保証協会会員/公益社団法人東京都宅地建物取引業協会会員/首都圏不動産公正取引協議会加盟

住建ハウジング 上原支店

東京都渋谷区西原 3丁目11-17
TEL:03-5465-2111
E-mail: uehara@juken-net.com



携帯サイトから物件詳細を閲覧できます!

取引態様	手数料負担の割合	貸主	借主
仲介元付(一般)	手数料配分の割合	元付	客付