

FOR RENT

賃料	管理費等
139,000円	1,000円

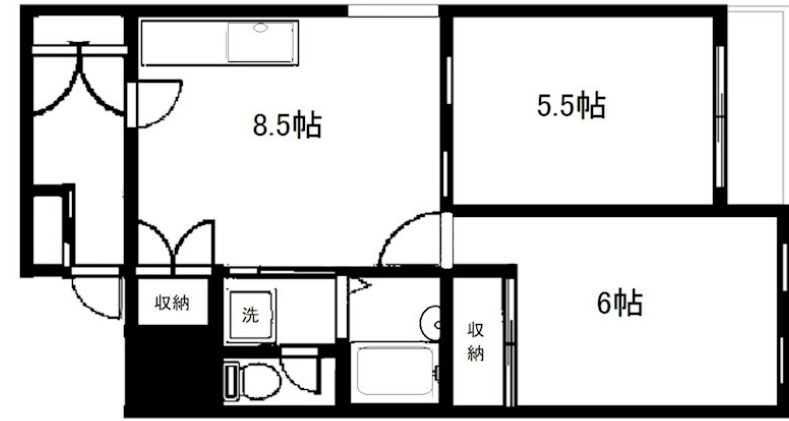
防犯カメラ完備の充実した設備で安心して生活で

2 F 以上,角住戸,陽当たり良好,防犯カメラ,メールボックス

【外観】



【間取り図】



図面と現況が異なる場合は現況が優先となります。

間取りの「S」はサービスルーム(納戸)です。

間取り	2DK		
敷金	無	礼金	無
敷引/償却金	-	保証金	-
物件種別	マンション		
建物名・部屋番号	グランバ用賀 401号室		
物件所在地	東京都世田谷区用賀 2丁目41-9		
交通	東急田園都市線 用賀駅 徒歩3分 東急田園都市線 桜新町駅 徒歩17分		
間取詳細			
構造・規模	鉄筋コンクリート 4階建 3階		
専有面積	45.4㎡	向き	
築年月	1988年5月	契約期間	2年
損害保険		入居時期	即時
駐車場	駐輪場		
設備	TVインターホン,エアコン,ガスコンロ設置可,シューズボックス,トイレ有,バス・トイレ別,フローリン		
その他費用	[備考] 火災保険2.7万円・鍵交換費用3.3万円税込・24時間サポート1.65万円税込・事務手数料1.705万円税込・消臭消毒2.2万円税込・更新時事務手数料0.5か月・短期違約金有		
入居諸条件	ペット不可 事務所可 二人可 法人可 飲食店不可		
保証会社	必須 初回100%年更新1.1万円(アーク株式会社等)		
備考			

情報更新日2025年1月7日

No.NN0000084846



国土交通大臣(9)第3766号
 公益社団法人全国宅地建物取引業保証協会会員/公益社団法人東京都宅地建物取引業協会会員/首都圏不動産公正取引協議会加盟
住建ハウジング 上原支店
 東京都渋谷区西原 3丁目11-17
 TEL:03-5465-2111
 E-mail: uehara@juken-net.com



携帯サイトから物件詳細を閲覧できます!

取引態様	手数料負担の割合	貸主	0%	借主	100%
仲介先物	手数料配分の割合	元付	0%	客付	100%