

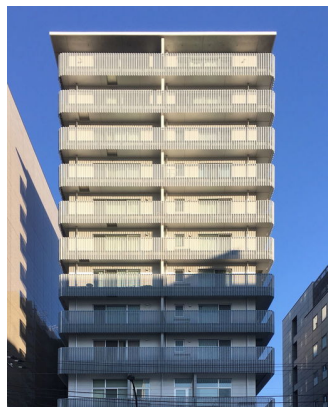
FOR RENT

賃料	管理費等
124,000円	7,000円

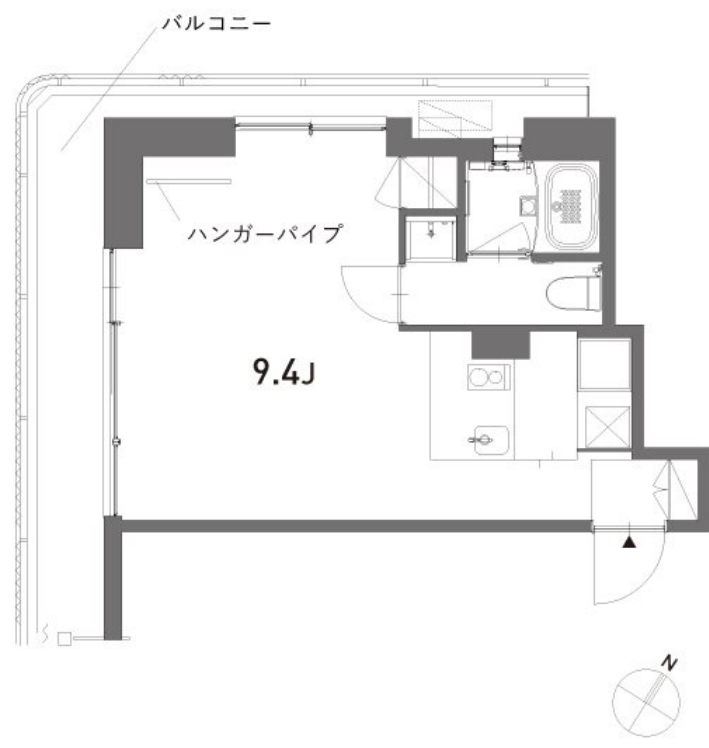
品川駅徒歩10分の免震構造デザイナーズマンション

2面採光,モニタ付オートロック,角住戸,防犯カメラ,免震構造,セキュリティ会社加入済

【外観】



【間取り図】



図面と現況が異なる場合は現況が優先となります。

間取りの「S」はサービスルーム(納戸)です。

間取り	1R		
敷金	2ヶ月	礼金	1ヶ月
敷引/償却金	-	保証金	無
物件種別	マンション		
建物名・部屋番号	alefia 703号室		
物件所在地	東京都港区港南2丁目12-21		
交通	山手線 品川駅 徒歩10分 京急本線 北品川駅 徒歩10分		
間取詳細	洋室(9.4畳)		
構造・規模	鉄筋コンクリート 13階建 7階		
専有面積	29.46㎡	向き	北西
築年月	2014年10月2日	契約期間	2年
損害保険	有 26,000円 24ヶ月	入居時期	2025年2月上旬予定
駐車場	有(敷地内) 33000円/月~ 駐輪場		
設備	24時間換気システム, 2口コンロ, B S, I H キッチンヒーター, TV インターホン, エアコン, ガス給湯		
その他費用			
入居諸条件	ペット不可 事務所不可 楽器等の使用不可 二人可		
保証会社	必須 エボス ROOMiD/初回:月支払額50%/月次:1,000円(毎月)		
備考			

情報更新日2025年1月8日

No.NN000084864



国土交通大臣(9)第3766号
公益社団法人全国宅地建物取引業保証協会会員/公益社団法人東京都宅地建物取引業協会会員/首都圏不動産公正取引協議会加盟

住建ハウジング 上原支店

東京都渋谷区西原3丁目11-17
TEL:03-5465-2111
E-mail: uehara@juken-net.com



携帯サイトから物件詳細を閲覧できます!

取引態様	手数料負担の割合	貸主	0%	借主	100%
仲介先物	手数料配分の割合	元付	0%	客付	100%