

FOR RENT

賃料	管理費等
1,400,000円	0円

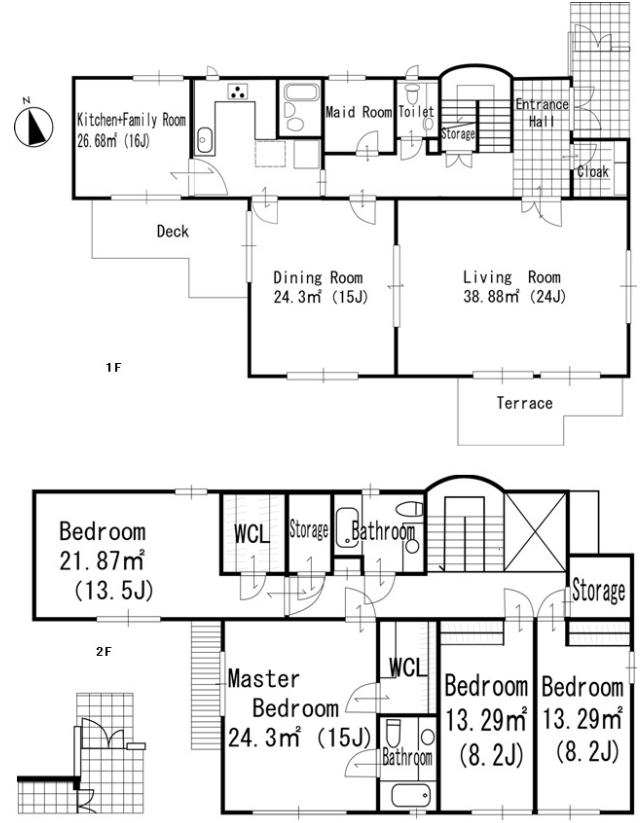
便利なディスポーザー/ガスコンロ設置済/食器洗浄

セキュリティ有り,玄関ホール,2×4工法

【外観】



【間取り図】



図面と現況が異なる場合は現況が優先となります。

間取りの「S」はサービスルーム(納戸)です。

間取り	4SLDK		
敷金	4ヶ月	礼金	無
敷引/償却金	- 無	保証金	無
物件種別	戸建		
建物名・部屋番号	ヒルズ南平台A棟 A号室		
物件所在地	東京都渋谷区南平台町6-20		
交通	山手線 渋谷駅 徒歩9分		
間取詳細	L(24畳) D(15畳) K(16.3畳) 洋室(4畳) 洋室(15畳) 洋室(8.2畳) 洋室(8.2畳) 洋室(13.5畳) 書斎(2.5畳)		
構造・規模	木造 3階建 2階		
専有面積	246.21㎡	向き	南
築年月	2000年9月上旬	契約期間	定期借家契約 3年
損害保険		入居時期	2025年2月中旬予定
駐車場	付(無料) 2台駐車可		
設備	C A T V, L字型キッチン, エアコン全室, カウンターキッチン, ガスコンロ設置済, ガス給湯, システムキッ		
その他費用			
入居諸条件	ペット可 事務所不可 楽器等の使用相談 学生相談		
保証会社	必須 エボス、全保連、他 賃料の20%相当額-		
備考			

情報更新日2025年2月3日

No.NN0000085020



国土交通大臣(9)第3766号
 公益社団法人全国宅地建物取引業保証協会会員/公益社団法人東京都宅地建物取引業協会会員/首都圏不動産公正取引協議会加盟

住建ハウジング 上原支店
 東京都渋谷区西原3丁目11-17
 TEL:03-5465-2111
 E-mail: uehara@juken-net.com



携帯サイトから物件詳細を閲覧できます!

取引態様	手数料負担の割合	貸主	0%	借主	100%
仲介先物	手数料配分の割合	元付	0%	客付	100%