

FOR RENT

賃料	管理費等
128,000円	0円

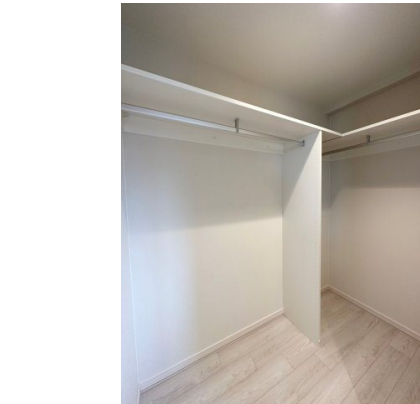
初期費用はクレジット決済利用可。まいばすけっ

2F以上, 2面採光, オートロック, 防犯カメラ, メールボックス

【外観】



【間取り図】



図面と現況が異なる場合は現況が優先となります。

間取りの「S」はサービスルーム(納戸)です。

間取り	1R		
敷金	1ヶ月	礼金	1ヶ月
敷引/償却金	-	保証金	-
物件種別	マンション		
建物名・部屋番号	THE GARDEN池ノ上 303号室		
物件所在地	東京都世田谷区代沢2丁目37-10		
交通	京王井の頭線 池ノ上駅 徒歩3分 小田急線 東北沢駅 徒歩11分		
間取詳細			
構造・規模	鉄筋コンクリート 4階建 3階		
専有面積	28.15㎡	向き	
築年月	2022年12月	契約期間	定期借家契約 2年
損害保険		入居時期	2025年2月1日予定
駐車場	駐輪場		
設備	2口コンロ, TVインターホン, ウォークインクローゼット, エアコン, キッチンに窓, グリル, システムキッチン		
その他費用	[備考] 火災保険2.5万円・鍵交換費用3.3万円税込・24時間サポート1.65万円税込・事務手数料1.705万円税込・消臭消毒1.705万円税込・更新時事務手数料0.5か月・短期違約金有		
入居諸条件	ペット不可 事務所不可 楽器等の使用不可 法人可		
保証会社	必須 初回100%年更新1.1万円(アーク株式会社等)		
備考			

情報更新日2025年1月5日

No.NN0000085379



国土交通大臣(9)第3766号
公益社団法人全国宅地建物取引業保証協会会員/公益社団法人東京都宅地建物取引業協会会員/首都圏不動産公正取引協議会加盟
住建ハウジング 上原支店
東京都渋谷区西原3丁目11-17
TEL:03-5465-2111
E-mail: uehara@juken-net.com



携帯サイトから物件詳細を閲覧できます!

取引態様	手数料負担の割合	貸主	0%	借主	100%
仲介先物	手数料配分の割合	元付	0%	客付	100%