

FOR RENT

賃料	管理費等
350,000円	0円

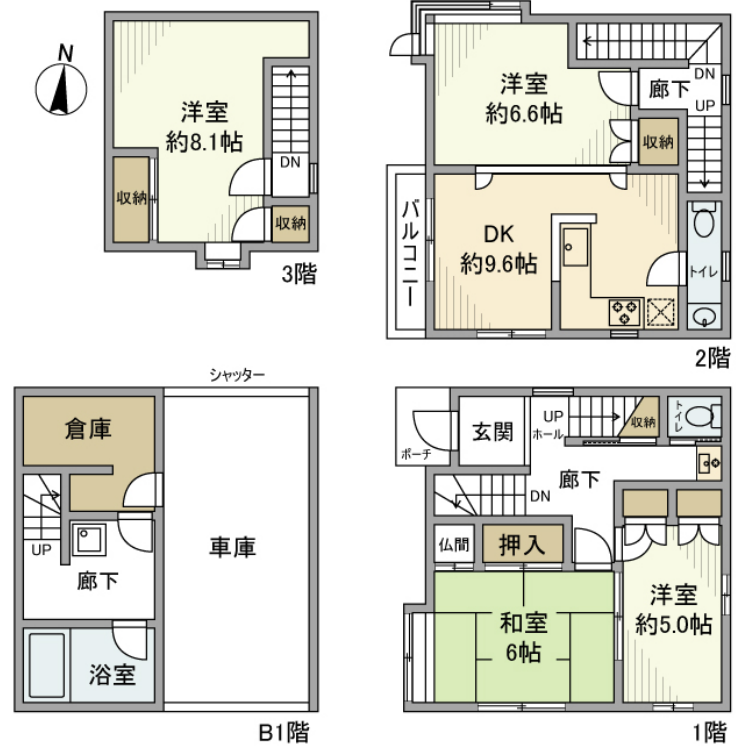
暮らす人をやさしく包み込むくつろぎの家

山手線目黒駅まで徒歩13分/好立地/駐車場1台無料/シャッター付車庫/

【外観】



【間取り図】



図面と現況が異なる場合は現況が優先となります。

間取りの「S」はサービスルーム(納戸)です。

間取り	4DK		
敷金	1ヶ月	礼金	1ヶ月
敷引/償却金	-	保証金	-
物件種別	戸建		
建物名・部屋番号	目黒戸建		
物件所在地	東京都目黒区目黒3丁目10-27		
交通	山手線 目黒駅 徒歩13分		
間取詳細	DK(9.6畳) 洋室(5畳) 洋室(6.6畳) 洋室(8.1畳) 和室(6畳)		
構造・規模	木造 3階建 0階		
専有面積	112.45㎡	向き	西
築年月	1988年4月	契約期間	定借 2028/12/31迄
損害保険	有 25,000円 24ヶ月	入居時期	即時
駐車場	付(無料)		
設備	システムキッチン ガスコンロ設置済 3口以上コンロ オープンレンジ パス・トイレ別 追い焚き風呂		
その他費用	[一時金] リロサバ加入料(月額): 1,500円 駐車場登録料 1台(利用時のみ): 11,000円 除菌施工料(契約時のみ): 19,800円		
入居諸条件	ペット可 事務所不可 楽器等の使用相談 学生不可		
保証会社	必須 保証会社 要: 初回 賃料総額100% + 月額 賃料総額1% (最低1,000円)		
備考			

情報更新日2025年1月7日

No.NN000085388



国土交通大臣(9)第3766号
公益社団法人全国宅地建物取引業保証協会会員/公益社団法人東京都宅地建物取引業協会会員/首都圏不動産公正取引協議会加盟
住建ハウジング 上原支店
東京都渋谷区西原3丁目11-17
TEL:03-5465-2111
E-mail: uehara@juken-net.com



携帯サイトから物件詳細を閲覧できます!

取引態様	手数料負担の割合	貸主	0%	借主	100%
仲介先物	手数料配分の割合	元付	0%	客付	100%