

FOR RENT

賃料	管理費等
230,000円	0円

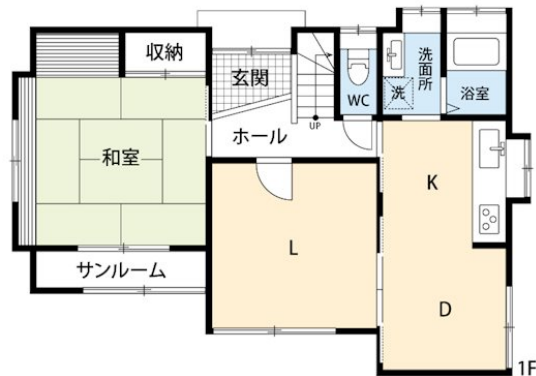
仲介手数料無料・敷金0・駐車場付き・ペット（

仲介手数料無料・敷金0・駐車場付き・ペット（犬・猫）相談可能 小田急線『東北沢』駅から徒歩6分 外壁塗装工事実施済み（2022年）、システムキッチン新規交換（2022年）、モニター付きインターホン新

【外観】



【間取り図】



貸家 小田急線「東北沢」駅徒歩6分
世田谷区北沢4丁目6-7戸建

賃料 230,000円 敷金 0円
保証 0円/月 (礼金: 1ヶ月)

MEIKO株式会社 明光トレーディング
GRCUP T1500013 東京都渋谷区東原3丁目11-17
TEL:03-5465-2111 E-mail: uehara@juken-net.com

間取り	4LDK		
敷金	無	礼金	1ヶ月
敷引/償却金	-	保証金	無
物件種別	戸建		
建物名・部屋番号	世田谷区北沢4丁目6-7戸建		
物件所在地	東京都世田谷区北沢4丁目6-7		
交通	小田急線 東北沢駅 徒歩6分 京王井の頭線 下北沢駅 徒歩11分		
間取詳細			
構造・規模	木造 2階建		
専有面積	110.12㎡	向き	
築年月	1980年8月13日	契約期間	定期借家契約 5年
損害保険		入居時期	相談
駐車場	有(敷地内) 駐輪場 バイク置き場		
設備	3口以上コンロ, TVインターホン, インターホン, エアコン, ガスキッチン, ガスコンロ設置済, ガス給湯,		
その他費用	[一時金] 契約事務手数料: 16,500円 鍵交換費用: 50,050円 [月次費用] MEIKOライフサポートクラブ会費: 3,300円 [備考] 退去時クリーニング費用: 256,740円、家賃引落手数料別途御契約者様負担		
入居諸条件	ペット相談 事務所相談 楽器等の使用相談 子供可		
保証会社	必須 初回保証料: 月額総額の 50% 100% 保証会社更新料: 15,000円 22,000円/1年毎 月額保証料: 月額総額の1.3% (共通) 40㎡未満のお部屋 40㎡以上のお部屋		
備考			

図面と現況が異なる場合は現況が優先となります。

間取りの「S」はサービスルーム(納戸)です。

情報更新日2025年1月24日

No.NN0000086296



国土交通大臣(9)第3766号
公益社団法人全国宅地建物取引業保証協会会員/公益社団法人東京都宅地建物取引業協会会員/首都圏不動産公正取引協議会加盟

住建ハウジング 上原支店
東京都渋谷区西原3丁目11-17
TEL:03-5465-2111
E-mail: uehara@juken-net.com



携帯サイトから物件詳細を閲覧できます!

取引態様	手数料負担の割合	貸主	0%	借主	100%
仲介先物	手数料配分の割合	元付	0%	客付	100%