

# FOR RENT

賃料	管理費等
128,500円	12,000円

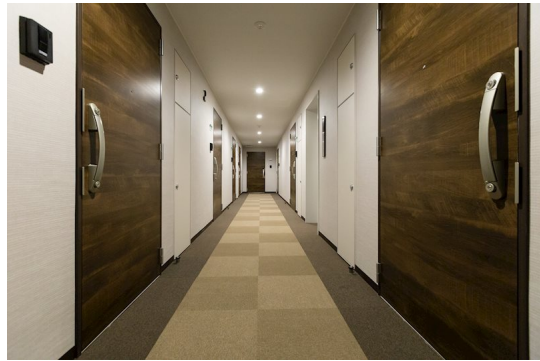
## 新宿駅へ直通3分で利便性抜群！近隣には商業施設

2面採光,オートロック,ダブルロック,ディンプルキー,モニタ付オートロック,角住戸,デザイナーズ,外壁タイル張り,防犯カメラ,メールボックス,セキュリティ会社加入済

【外観】



【間取り図】



図面と現況が異なる場合は現況が優先となります。

間取りの「S」はサービスルーム(納戸)です。

間取り	1K		
敷金	1ヶ月	礼金	1ヶ月
敷引/償却金	-	保証金	-
物件種別	マンション		
建物名・部屋番号	メイクスデザイン参宮橋 103号室		
物件所在地	東京都渋谷区代々木4丁目57-16		
交通	小田急線 参宮橋駅 徒歩6分 京王新線 初台駅 徒歩6分		
間取詳細			
構造・規模	鉄筋コンクリート 4階建 1階		
専有面積	29.07㎡	向き	北西
築年月	2018年7月10日	契約期間	2年
損害保険	有 23,000円 24ヶ月	入居時期	2025年5月24日予定
駐車場	無 駐輪場		
設備	24時間換気システム, 2口コンロ, CATV, インターホン, エアコン, ガスコンロ設置済, ガス給湯, クロ		
その他費用	[一時金] 安心入居サポート(税込・必須): 22,000円 鍵交換費用(税込・必須): 33,000円		
入居諸条件	ペット相談 事務所不可 楽器等の使用相談 法人可		
保証会社	必須 月額保証料: 家賃(賃料+管理費)の1% 初回保証料: 家賃の80% 手数料: 月550円(税込)		
備考			

情報更新日2025年4月4日

No.NN0000088975



国土交通大臣(9)第3766号  
 公益社団法人全国宅地建物取引業保証協会会員/公益社団法人東京都宅地建物取引業協会会員/首都圏不動産公正取引協議会加盟  
**住建ハウジング 上原支店**  
 東京都渋谷区西原3丁目11-17  
 TEL:03-5465-2111  
 E-mail: uehara@juken-net.com



携帯サイトから物件詳細を閲覧できます！

取引態様	手数料負担の割合	貸主	0%	借主	100%
仲介先物	手数料配分の割合	元付	0%	客付	100%