

FOR RENT

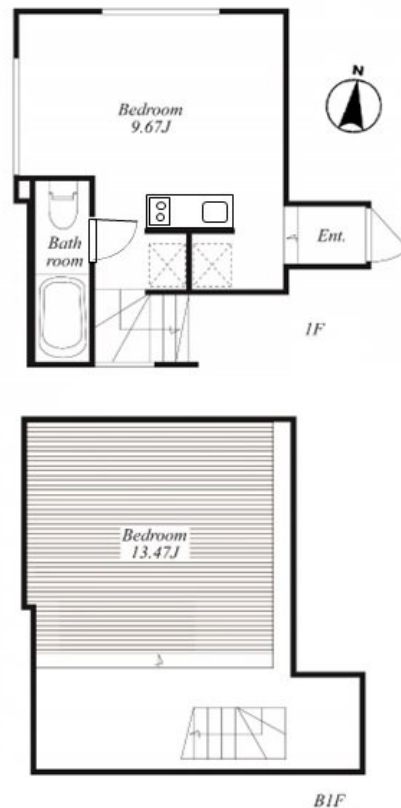
賃料	管理費等
130,000円	5,000円

築8年 鉄筋コンクリート 1LDKの物件です。お問い合わせ

モニタ付オートロック 地下室 メゾネット

【外観】

【間取り図】



図面と現況が異なる場合は現況が優先となります。

間取りの「S」はサービスルーム(納戸)です。

間取り	1LDK		
敷金	1ヶ月	礼金	1ヶ月
敷引/償却金	-	保証金	-
物件種別	マンション		
建物名・部屋番号	MH用賀 002号室		
物件所在地	東京都世田谷区用賀 4丁目32-28		
交通	東急田園都市線 用賀駅 徒歩5分		
間取詳細	LDK(9.67畳) 洋室(13.47畳)		
構造・規模	鉄筋コンクリート 4階建 B1-1階		
専有面積	45.03㎡	向き	南
築年月	2017年3月	契約期間	2年
損害保険	有 20,000円 24ヶ月	入居時期	2025年5月中旬予定
駐車場	無		
設備	宅配BOX 2口コンロ IHクッキングヒーター パス・トイレ別 追い焚き風呂 浴室乾燥 シャワー		
その他費用	[月次費用] 月額保証料: 550円		
入居諸条件	ペット不可 事務所不可 楽器等の使用不可 二人可		
保証会社	必須 あんしん保証株式会社、初回保証料賃料総額の50% 翌年以降年1万円		
備考			

情報更新日2025年4月2日

No.NN0000089058

お問合せ先



国土交通大臣(9)第3766号

公益社団法人全国宅地建物取引業保証協会会員/公益社団法人東京都宅地建物取引業協会会員/首都圏不動産公正取引協議会加盟

住建ハウジング 上原支店

東京都渋谷区西原 3丁目11-17

TEL:03-5465-2111

E-mail: uehara@juken-net.com



携帯サイトから物件詳細を閲覧できます!

取引態様	手数料負担の割合	貸主	0%	借主	100%
仲介先物	手数料配分の割合	元付	0%	客付	100%