

# FOR RENT

|          |         |
|----------|---------|
| 賃料       | 管理費等    |
| 230,000円 | 20,000円 |

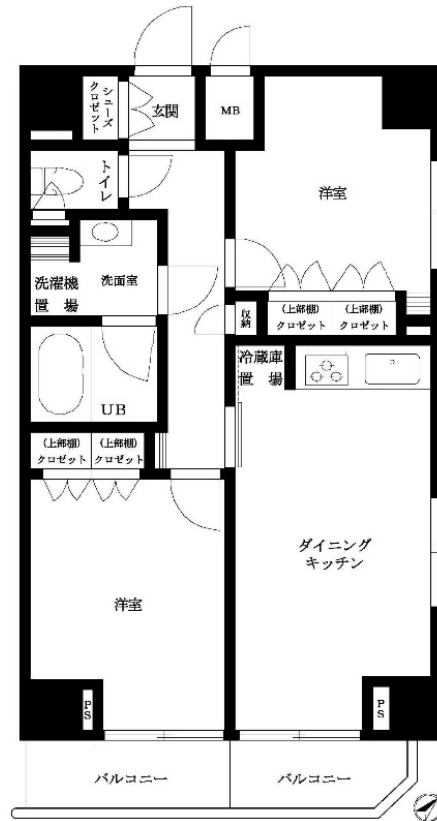
## ディンプルキー/モニタ付オートロック/防犯カメラ

防犯カメラ 外壁タイル張り 南面バルコニー 2F以上 モニタ付オートロック ディンプルキー

【外観】



【間取り図】



**重要 ご入居の皆様へ**  
 Lifeline Support.  
 ライフラインサポート

お引越しの負担を軽減致します！  
 お手続きはたったの3ステップ

1. 万が一お支払いが滞りそうな場合は、お電話でお知らせください。
2. 滞りが出たら、お電話でお知らせください。
3. 滞りが解消したら、お電話でお知らせください。

インターネット：0120-977-199  
 マイライン：0120-015-021

図面と現況が異なる場合は現況が優先となります。

間取りの「S」はサービスルーム(納戸)です。

|          |  |      |     |
|----------|--|------|-----|
| 間取り      | 2DK  |      |     |
| 敷金       | 無  | 礼金   | 1ヶ月 |
| 敷引/償却金   | -  | 保証金  | 無   |
| 物件種別     | マンション  |      |     |
| 建物名・部屋番号 | ループル浜松町 1104号室   |      |     |
| 物件所在地    | 東京都港区芝浦1丁目3-13   |      |     |
| 交通       | 山手線 浜松町駅 徒歩10分<br>京浜東北線 浜松町駅 徒歩10分                           |      |     |
| 間取詳細     | 洋室(6畳) 洋室(6畳) DK(9畳)   |      |     |
| 構造・規模    | 鉄筋コンクリート 11階建 11階  |      |     |
| 専有面積     | 50.96㎡   | 向き   | 南東  |
| 築年月      | 2015年3月下旬  | 契約期間 | 2年  |
| 損害保険     | 有 20,000円 24ヶ月   | 入居時期 | 即時  |
| 駐車場      |  |      |     |
| 設備       | エレベーター 24時間ゴミ出し可 宅配BOX システムキッチン 2口コンロ<br>バス・トイレ別 シャワー        |      |     |
| その他費用    | [一時金] 鍵交換費用：16,500円 TFDclub：17,000円 ルームクリーニング費用(退去時)：77,000円 |      |     |
| 入居諸条件    |  |      |     |
| 保証会社     | 必須 初回保証料30% (家賃 + 共益費) 年間保証料10000円 学生初回保証料9000円              |      |     |
| 備考       |  |      |     |

情報更新日2025年3月22日

No.NN0000089292

お問合せ先

国土交通大臣(9)第3766号  
 公益社団法人全国宅地建物取引業保証協会会員/公益社団法人東京都宅地建物取引業協会会員/首都圏不動産公正取引協議会加盟

**住建ハウジング 上原支店**  
 東京都渋谷区西原3丁目11-17  
 TEL:03-5465-2111  
 E-mail: uehara@juken-net.com



携帯サイトから物件詳細を閲覧できます！

|      |          |    |    |    |      |
|------|----------|----|----|----|------|
| 取引態様 | 手数料負担の割合 | 貸主 | 0% | 借主 | 100% |
| 仲介先物 | 手数料配分の割合 | 元付 | 0% | 客付 | 100% |