

# FOR RENT

賃料	管理費等
326,000円	10,000円

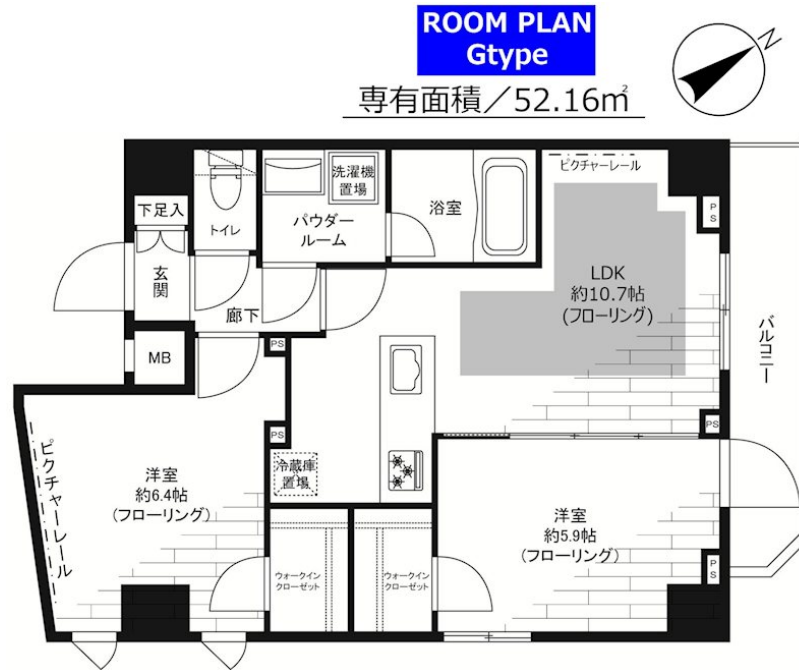
## 築10年/鉄筋コンクリートの物件はこちら セブナイ

防犯カメラ 外壁タイル張り 分譲タイプ 駅前 2F以上 オートロック モニタ付オートロック カードキー 角住戸 2面採光 眺望良好

【外観】



【間取り図】



**インターネット使い放題!**  
★光ケーブル★  
(ﾌﾟﾗｲﾀﾞｰ契約料・通信料不要)  
※端末は各自のご負担となります。

間取り	2LDK		
敷金	1ヶ月	礼金	2ヶ月
敷引/償却金	- 1ヶ月	保証金	-
物件種別	マンション		
建物名・部屋番号	グランドコンシェルジュ麻布 803号室		
物件所在地	東京都港区麻布十番 2丁目6-4		
交通	都営大江戸線 麻布十番駅 徒歩4分 東京メトロ南北線 麻布十番駅 徒歩5分		
間取詳細	洋室(6.4畳) 洋室(5.9畳) LDK(10.7畳)		
構造・規模	鉄筋コンクリート 9階建 8階		
専有面積	52.16㎡	向き	北東
築年月	2014年4月	契約期間	2年
損害保険	有 24,000円 24ヶ月	入居時期	2025年4月4日
駐車場	駐輪場		
設備	エレベーター 24時間ゴミ出し可 風除室 敷地内ゴミ置き場 宅配BOX システムキッチン		
その他費用	[一時金] アクト安心ライフ24: 16,500円 鍵交換代: 22,000円 [月次費用] システム利用料: 275円 月額保証料: 800円		
入居諸条件	ペット不可 事務所不可 楽器等の使用不可		
保証会社	必須 初回保証料: 月額費用の40% (GTN使用時50%~100%)		
備考			

図面と現況が異なる場合は現況が優先となります。

間取りの「S」はサービスルーム(納戸)です。

情報更新日2025年3月22日

No.NN0000089295

お問合せ先

国土交通大臣(9)第3766号  
公益社団法人全国宅地建物取引業保証協会会員/公益社団法人東京都宅地建物取引業協会会員/首都圏不動産公正取引協議会加盟

### 住建ハウジング 上原支店

東京都渋谷区西原 3丁目11-17  
TEL:03-5465-2111  
E-mail: uehara@juken-net.com



携帯サイトから物件詳細を閲覧できます!

取引態様	手数料負担の割合	貸主	0%	借主	100%
仲介先物	手数料配分の割合	元付	0%	客付	100%