

FOR RENT

賃料	管理費等
129,000円	10,000円

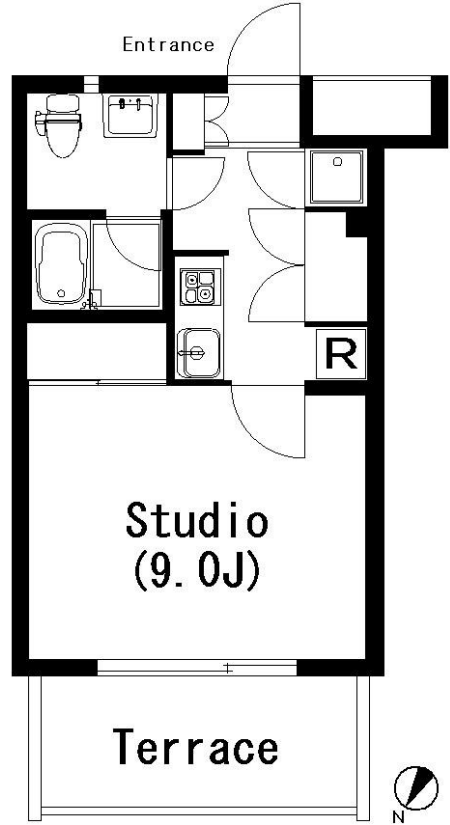
オートロック 防犯対策も重視しております。東京

デザイナーズ 外壁コンクリート 閑静な住宅街 オートロック モニタ付オートロック

【外観】



【間取り図】



図面と現況が異なる場合は現況が優先となります。

間取りの「S」はサービスルーム(納戸)です。

間取り	1K		
敷金	1ヶ月	礼金	1ヶ月
敷引/償却金	-	保証金	-
物件種別	マンション		
建物名・部屋番号	ラティエラ乃木坂 103号室		
物件所在地	東京都港区赤坂 8丁目 8-3		
交通	東京メトロ千代田線 乃木坂駅 徒歩7分 東京メトロ銀座線 青山一丁目駅 徒歩8分		
間取詳細			
構造・規模	鉄筋コンクリート 4階建 1階		
専有面積	29.32㎡	向き	
築年月	2003年3月	契約期間	2年
損害保険	有 17,000円 24ヶ月	入居時期	2025年5月中旬予定
駐車場	無 駐輪場		
設備	エレベーター 敷地内ゴミ置き場 宅配BOX ガスコンロ設置済 2口コンロ ガスキッチン		
その他費用	[一時金] 暮らしのサポートサービス: 16,500円 駐輪場初回登録料: 3,300円 鍵交換: 16,500円		
入居諸条件	ペット不可 事務所不可 楽器等の使用不可 法人可		
保証会社	必須 初回保証料: 賃料+管理費の20%~、月次1%		
備考			

情報更新日2025年3月23日

No.NN0000089319



国土交通大臣(9)第3766号
公益社団法人全国宅地建物取引業保証協会会員/公益社団法人東京都宅地建物取引業協会会員/首都圏不動産公正取引協議会加盟

住建ハウジング 上原支店

東京都渋谷区西原 3丁目11-17
TEL:03-5465-2111
E-mail: uehara@juken-net.com



携帯サイトから物件詳細を閲覧できます!

取引態様	手数料負担の割合	貸主	0%	借主	100%
仲介先物	手数料配分の割合	元付	0%	客付	100%