

FOR RENT

賃料	管理費等
220,000円	11,000円

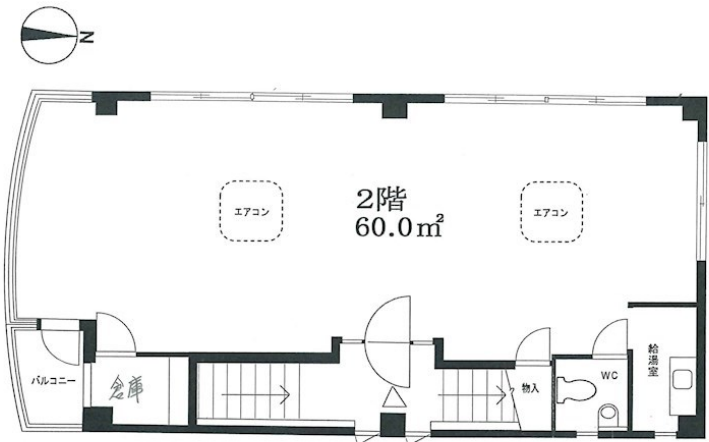
事務所・店舗（業種応相談）

2F以上

【外観】



【間取り図】



間取り	1SK		
敷金	5ヶ月	礼金	-
敷引/償却金	2ヶ月	保証金	-
物件種別	マンション		
建物名・部屋番号	平林ビル 2F号室		
物件所在地	東京都世田谷区等々力3丁目12-2		
交通	東急大井町線 等々力駅 徒歩2分		
間取詳細			
構造・規模	ALC 4階建 2階		
専有面積	60㎡	向き	
築年月	1994年9月27日	契約期間	3年
損害保険	有	入居時期	相談
駐車場			
設備	トイレ有		
その他費用	[月次費用] 口座引落手数料：550円		
入居諸条件	ペット不可 事務所可 楽器等の使用不可 法人可		
保証会社	必須 初回保証委託料：月額総賃料の100%年間保証委託料：月額総賃料の10%		
備考			

図面と現況が異なる場合は現況が優先となります。

間取りの「S」はサービスルーム(納戸)です。

情報更新日2025年3月25日

No.NN0000089366



国土交通大臣(9)第3766号
公益社団法人全国宅地建物取引業保証協会会員/公益社団法人東京都宅地建物取引業協会会員/首都圏不動産公正取引協議会加盟
住建ハウジング 上原支店
東京都渋谷区西原3丁目11-17
TEL:03-5465-2111
E-mail: uehara@juken-net.com



携帯サイトから物件詳細を閲覧できます！

取引態様	手数料負担の割合	貸主	0%	借主	100%
仲介先物	手数料配分の割合	元付	0%	客付	100%