

FOR RENT

賃料	管理費等
183,000円	15,000円

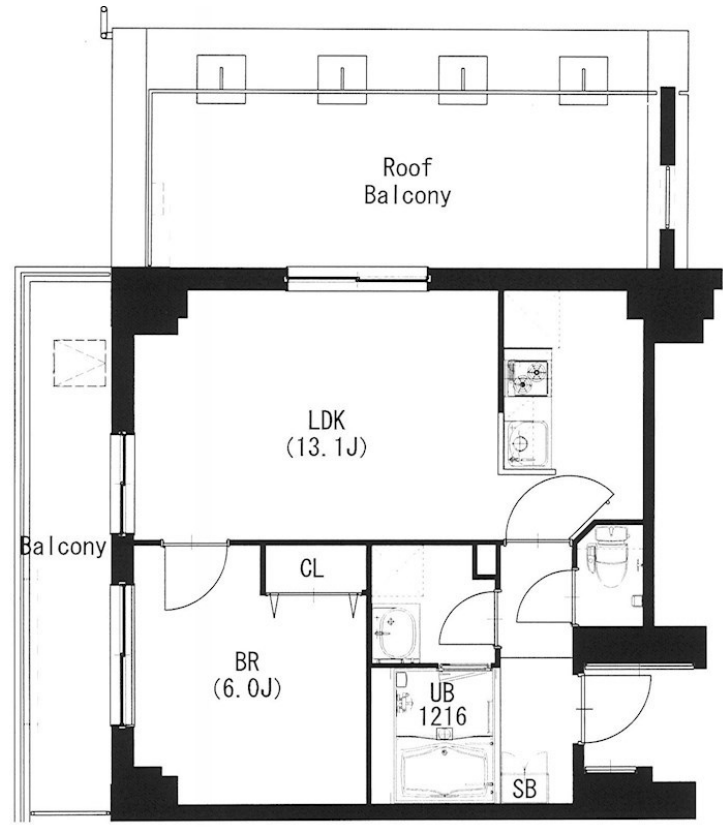
便利な光ファイバーなどステキな設備もバッチリ

外壁タイル張り 閑静な住宅街 2面バルコニー 最上階 2F以上 モニタ付オートロック ディンプルキー 角住戸

【外観】



【間取り図】



図面と現況が異なる場合は現況が優先となります。

間取りの「S」はサービスルーム(納戸)です。

間取り	1LDK		
敷金	1ヶ月	礼金	1ヶ月
敷引/償却金	-	保証金	-
物件種別	マンション		
建物名・部屋番号	エスティメゾン都立大学 307号室		
物件所在地	東京都目黒区平町2丁目7-17		
交通	東急東横線 都立大学駅 徒歩10分 東急目黒線 大岡山駅 徒歩14分		
間取詳細	洋室(5.9畳) LDK(13.3畳)		
構造・規模	鉄筋コンクリート 3階建 3階		
専有面積	41.78㎡	向き	東
築年月	2009年3月	契約期間	2年
損害保険	有 19,000円 24ヶ月	入居時期	2025年5月上旬予定
駐車場	有(敷地内) 34100円/月 ~ 駐輪場		
設備	エレベーター 内階段 宅配BOX システムキッチン カウンターキッチン ガスコンロ設置済 2口コンロ		
その他費用	[一時金] 暮らしのサポートサービス: 16,500円 鍵交換: 33,000円		
入居諸条件	ペット不可 事務所不可 楽器等の使用不可 二人可		
保証会社	必須 初回保証料: 賃料+管理費の20% ~ 月次1%		
備考			

情報更新日2025年3月26日

No.NN0000089401



国土交通大臣(9)第3766号
公益社団法人全国宅地建物取引業保証協会会員/公益社団法人東京都宅地建物取引業協会会員/首都圏不動産公正取引協議会加盟

住建ハウジング 上原支店

東京都渋谷区西原3丁目11-17
TEL:03-5465-2111
E-mail: uehara@juken-net.com



携帯サイトから物件詳細を閲覧できます!

取引態様	手数料負担の割合	貸主	0%	借主	100%
仲介先物	手数料配分の割合	元付	0%	客付	100%