

FOR RENT

賃料	管理費等
395,000円	15,000円

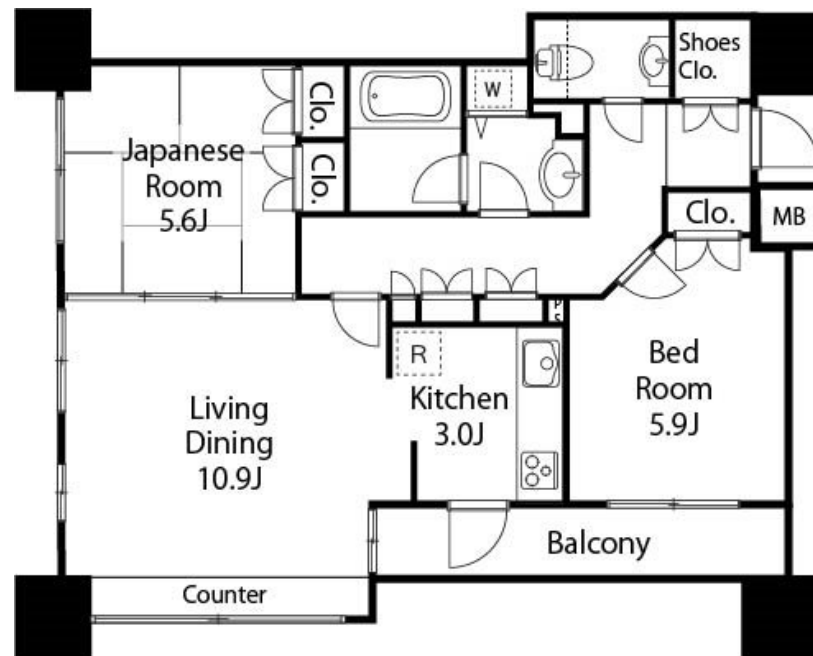
「新宿駅」徒歩6分！「代々木駅」へも徒歩7分で

2F以上,2面採光,オートロック,セキュリティ有り,角住戸,高層階,眺望良好,通風良好,東南角住戸,陽当たり良好,タワー型マンション,バス2路線,駅まで平坦,駅前,平坦地,防犯カメラ,管理室,メールポ

【外観】



【間取り図】



間取り	2LDK		
敷金	1ヶ月	礼金	無
敷引/償却金	-	保証金	-
物件種別	マンション		
建物名・部屋番号	ファミリー新宿グランスイートタワー 1304号室		
物件所在地	東京都渋谷区代々木2丁目21-8		
交通	中央線 新宿駅 徒歩6分 山手線 代々木駅 徒歩8分		
間取詳細	LDK(10.9畳) 洋室(5.9畳) 和室(5.6畳)		
構造・規模	鉄骨鉄筋コンクリート 20階建 13階		
専有面積	59.37㎡	向き	南東
築年月	2002年2月	契約期間	定期借家契約 2年
損害保険	有 20,000円 24ヶ月	入居時期	2025年5月20日予定
駐車場	無 駐輪場		
設備	2口コンロ, 3口以上コンロ, TVインターホン, インターネット専用線配線済み, インターホン, エアコン,		
その他費用	[一時金] 24時間サポート: 16,500円 鍵交換代 任意: 52,800円 [備考] 外国籍相談可(日本企業にお勤めの正社員の方のみ。保証会社GTN。敷金1ヶ月追加必須になります。) ペットを飼う場合は、契約時保証金1ヶ月追加。解約時償却。		
入居諸条件	ペット可 事務所不可 楽器等の使用不可 学生不可		
保証会社	必須 regs(エボスカード)【初回保証料】総家賃×50%【月次保証料】総家賃×1% その他プラン		
備考			

図面と現況が異なる場合は現況が優先となります。

間取りの「S」はサービスルーム(納戸)です。

情報更新日2025年3月28日

No.NN0000089461

お問合せ先



国土交通大臣(9)第3766号

公益社団法人全国宅地建物取引業保証協会会員/公益社団法人東京都宅地建物取引業協会会員/首都圏不動産公正取引協議会加盟

住建ハウジング 上原支店

東京都渋谷区西原3丁目11-17

TEL:03-5465-2111

E-mail: uehara@juken-net.com



携帯サイトから物件詳細を閲覧できます！

取引態様	手数料負担の割合	貸主	0%	借主	100%
仲介先物	手数料配分の割合	元付	0%	客付	100%