

# FOR RENT

賃料	管理費等
250,000円	15,000円

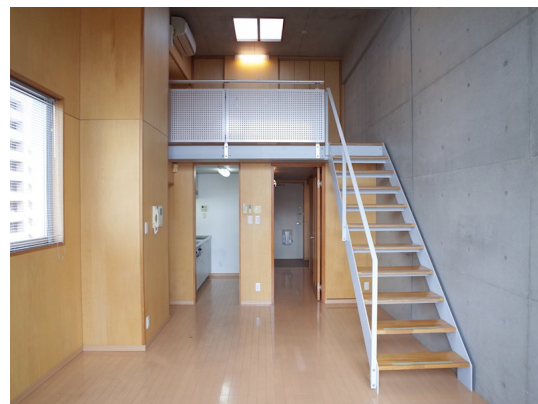
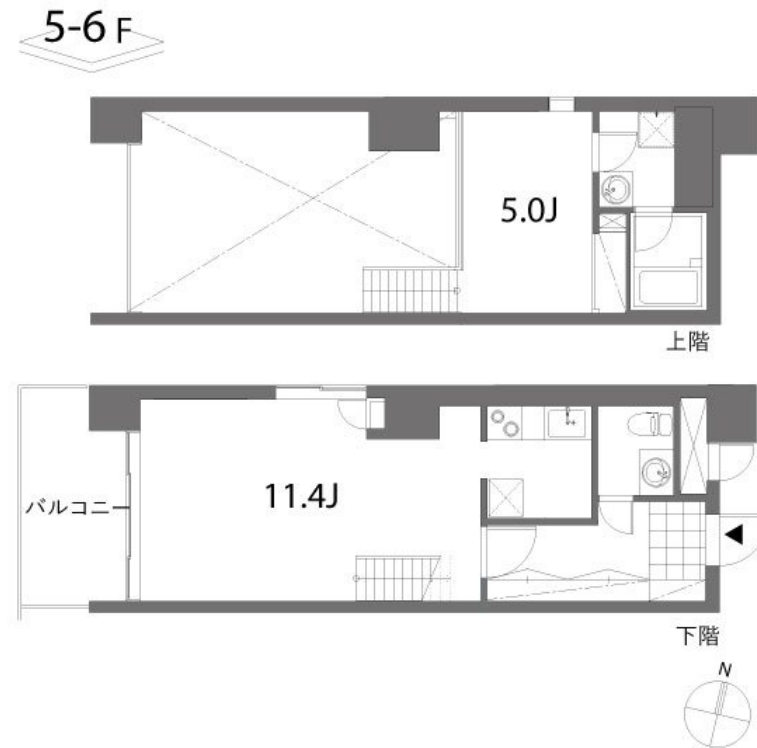
## 大きな吹き抜けがあるメゾネットタイプのデザイン

メゾネット, モニタ付オートロック, 角住戸, 天井高3m以上, 陽当たり良好, デザイナーズ

【外観】



【間取り図】



図面と現況が異なる場合は現況が優先となります。

間取りの「S」はサービスルーム(納戸)です。

間取り	1LDK		
敷金	2ヶ月	礼金	1ヶ月
敷引/償却金	-	保証金	無
物件種別	マンション		
建物名・部屋番号	pagoda SK 502号室		
物件所在地	東京都渋谷区恵比寿4丁目27-1		
交通	山手線 恵比寿(東京)駅 徒歩5分 東京メトロ日比谷線 恵比寿(東京)駅 徒歩8分		
間取詳細	LDK(11.4畳) 洋室(5畳)		
構造・規模	鉄骨鉄筋コンクリート 10階建 5階		
専有面積	57.58㎡	向き	東
築年月	2004年8月9日	契約期間	定期借家契約 2年
損害保険	有 26,000円 24ヶ月	入居時期	2025年4月下旬予定
駐車場	無		
設備	3口以上コンロ, C A T V, エアコン 2台, ガスコンロ, ガス給湯, グリル, システムキッチン, シューズボックス		
その他費用			
入居諸条件	ペット不可 事務所可 楽器等の使用不可 学生不可		
保証会社	必須 エゴス 初回:月支払額50%(住居)・100%(事務所)SOHOはご確認ください/月次:1,000円(住居)・		
備考			

情報更新日2025年3月29日

No.NN0000089494

お問合せ先



国土交通大臣(9)第3766号

公益社団法人全国宅地建物取引業保証協会会員/公益社団法人東京都宅地建物取引業協会会員/首都圏不動産公正取引協議会加盟

### 住建ハウジング 上原支店

東京都渋谷区西原3丁目11-17

TEL:03-5465-2111

E-mail: uehara@juken-net.com



携帯サイトから物件詳細を閲覧できます!

取引態様	手数料負担の割合	貸主	0%	借主	100%
仲介先物	手数料配分の割合	元付	0%	客付	100%