

FOR RENT

賃料	管理費等
152,000円	13,000円

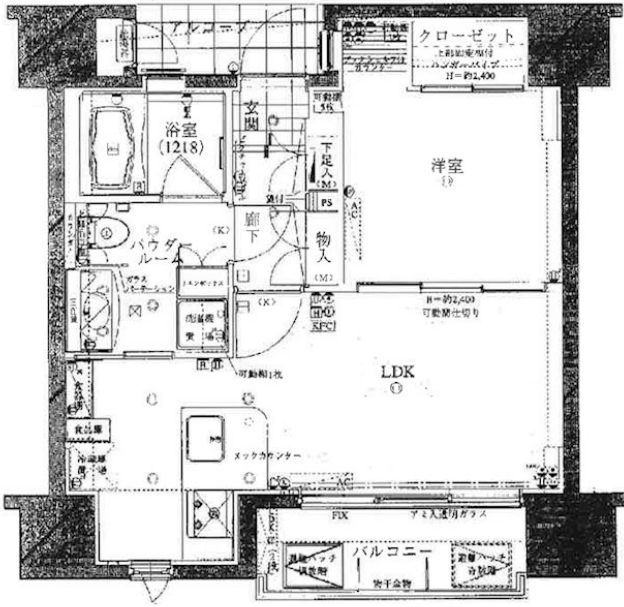
モニター付きインターホン！システムキッチン！

防犯カメラ 2F以上 オートロック

【外観】



【間取り図】



図面と現況が異なる場合は現況が優先となります。

間取りの「S」はサービスルーム(納戸)です。

間取り	1LDK		
敷金	1ヶ月	礼金	1ヶ月
敷引/償却金	-	保証金	-
物件種別	マンション		
建物名・部屋番号	スタジオスイート品川・五反田 1002号室		
物件所在地	東京都品川区西五反田 8丁目7-7		
交通	東急池上線 大崎広小路駅 徒歩4分 山手線 五反田駅 徒歩7分		
間取詳細			
構造・規模	鉄骨鉄筋コンクリート 12階建 10階		
専有面積	41.4㎡	向き	南西
築年月	2003年3月	契約期間	定期借家契約 2年
損害保険	有 22,000円 24ヶ月	入居時期	相談
駐車場			
設備	エレベーター 敷地内ゴミ置き場 宅配BOX システムキッチン 3口以上コンロ グリル バス・トイレ別		
その他費用	[一時金] 退去時ハウスクリーニング費用(税込): 55,000円 退去時エアコンクリーニング費用(税込): 13,200円 入居時カギ交換費用(税込): 22,000円 [月次費用] 24時間緊急サポート(税込): 1,650円		
入居諸条件	ペット不可 法人可		
保証会社	必須 初回保証料: 月額賃料等の50%~ 保証会社審査によっては別途費用が掛かる場合がございます		
備考			

情報更新日2025年3月30日

No.NN0000089525

お問合せ先

国土交通大臣(9)第3766号
公益社団法人全国宅地建物取引業保証協会会員/公益社団法人東京都宅地建物取引業協会会員/首都圏不動産公正取引協議会加盟

住建ハウジング 上原支店

東京都渋谷区西原 3丁目11-17
TEL:03-5465-2111
E-mail: uehara@juken-net.com



携帯サイトから物件詳細を閲覧できます！

取引態様	手数料負担の割合	貸主	0%	借主	100%
仲介先物	手数料配分の割合	元付	0%	客付	100%