

# FOR RENT

賃料	管理費等
130,000円	2,000円

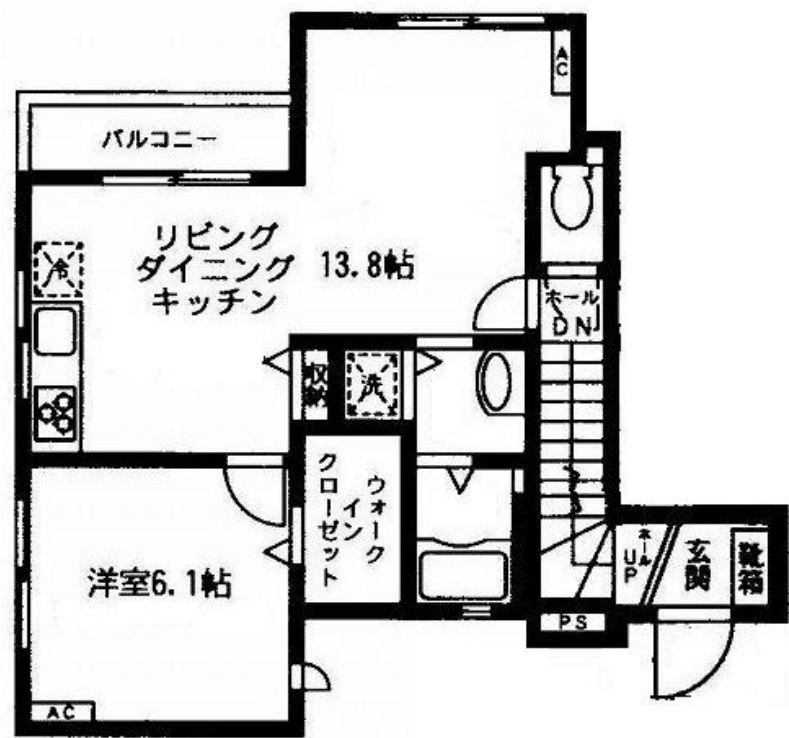
## 2口コンロ/キッチンに窓/IHクッキングヒーター

2F以上, 2面採光, セキュリティ有り, 角住戸, 最上階

【外観】



【間取り図】



間取り	1LDK		
敷金	1ヶ月	礼金	1ヶ月
敷引/償却金	-	保証金	-
物件種別	アパート		
建物名・部屋番号	Grove 203号室		
物件所在地	東京都世田谷区瀬田 2丁目23-4		
交通	東急田園都市線 二子玉川駅 徒歩14分 東急大井町線 二子玉川駅 徒歩14分		
間取詳細	洋室(6.1畳) LDK(13.8畳)		
構造・規模	軽量鉄骨 2階建 2階		
専有面積	46.61㎡	向き	南東
築年月	2010年3月	契約期間	2年
損害保険	有 20,000円 24ヶ月	入居時期	2025年5月上旬予定
駐車場	無 駐輪場		
設備	2口コンロ, CATV, IHクッキングヒーター, TVインターホン, ウォークインクローゼット, エアコン,		
その他費用	[一時金] 管理サポート料(2年分): 26,000円 鍵交換代: 29,700円		
入居諸条件	ペット不可 事務所不可 楽器等の使用不可 二人可		
保証会社	必須 (オリコフォレントインシュア) 初回保証委託料: 60% (最低保証委託料: 30,000円)、事務手数料		
備考			

図面と現況が異なる場合は現況が優先となります。

間取りの「S」はサービスルーム(納戸)です。

情報更新日2025年4月13日

No.NN0000089526



国土交通大臣(9)第3766号  
公益社団法人全国宅地建物取引業保証協会会員/公益社団法人東京都宅地建物取引業協会会員/首都圏不動産公正取引協議会加盟  
**住建ハウジング 上原支店**  
東京都渋谷区西原 3丁目11-17  
TEL:03-5465-2111  
E-mail: uehara@juken-net.com



携帯サイトから物件詳細を閲覧できます!

取引態様	手数料負担の割合	貸主	0%	借主	100%
仲介先物	手数料配分の割合	元付	0%	客付	100%