

FOR RENT

賃料	管理費等
270,000円	30,000円

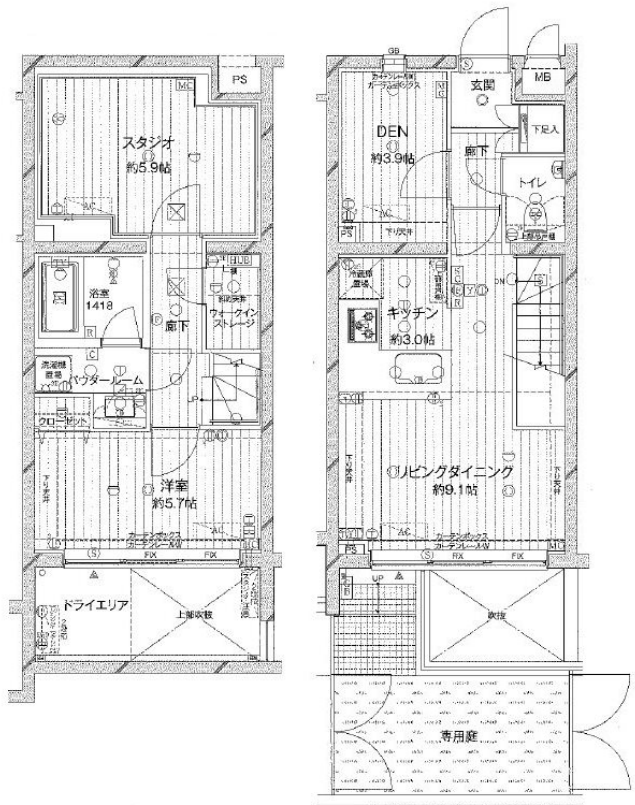
便利なバス・トイレ別/エアコン3台/バス有が設置

メゾネット, モニタ付オートロック, 分譲タイプ, 防犯カメラ, 管理室

【外観】



【間取り図】



間取り	1SLDK		
敷金	1ヶ月	礼金	1ヶ月
敷引/償却金	-	保証金	-
物件種別	マンション		
建物名・部屋番号	ランドステージ学芸大学 104号室		
物件所在地	東京都目黒区目黒本町2丁目26-19		
交通	東急東横線 学芸大学駅 徒歩12分 東急目黒線 西小山駅 徒歩20分		
間取詳細	LD(9.1畳) 洋室(5.7畳) S(5.9畳) S(3.9畳)		
構造・規模	鉄筋コンクリート 5階建 1階		
専有面積	69.44㎡	向き	南
築年月	2009年1月19日	契約期間	2年
損害保険	有 20,000円 24ヶ月	入居時期	2025年5月下旬予定
駐車場	無 駐輪場 バイク置き場		
設備	3口以上コンロ, TVインターホン, TV付浴室, エアコン, エアコン3台, カウンターキッチン, ガスキッチ		
その他費用	[一時金] 鍵交換費: 29,700円 ハウスクリーニング代: 82,500円		
入居諸条件	ペット不可 事務所不可 楽器等の使用不可 二人可		
保証会社	必須 株式会社エゴスカードの申込書をご利用ください。初回保証料50% 月次保証料1%		
備考			

図面と現況が異なる場合は現況が優先となります。

間取りの「S」はサービスルーム(納戸)です。

情報更新日2025年3月31日

No.NN0000089549



国土交通大臣(9)第3766号
公益社団法人全国宅地建物取引業保証協会会員/公益社団法人東京都宅地建物取引業協会会員/首都圏不動産公正取引協議会加盟

住建ハウジング 上原支店
東京都渋谷区西原3丁目11-17
TEL:03-5465-2111
E-mail: uehara@juken-net.com



携帯サイトから物件詳細を閲覧できます!

取引態様	手数料負担の割合	貸主	0%	借主	100%
仲介先物	手数料配分の割合	元付	0%	客付	100%