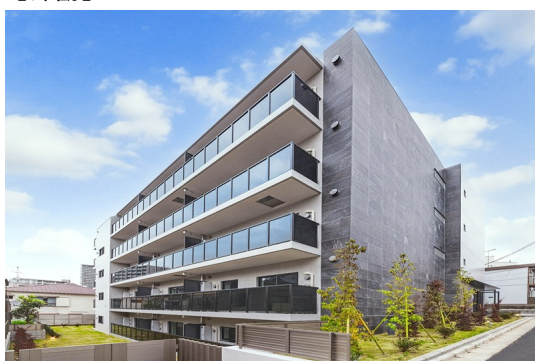


| | |
|----------|------|
| 賃料 | 管理費等 |
| 319,000円 | 0円 |

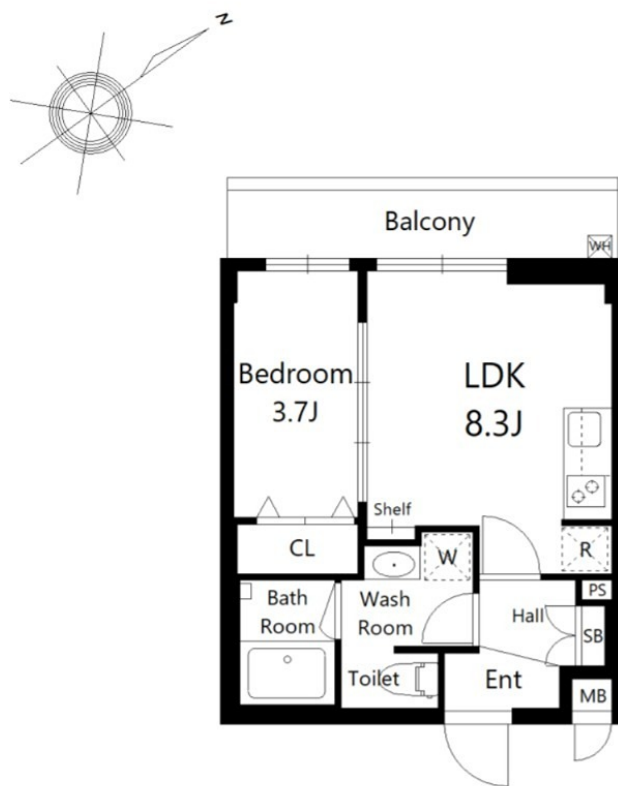
入居費用はクレジット決済利用可。便利なテレビ/

当社管理物件,バリアフリー,外壁タイル張り,閑静な住宅街,制震構造,防犯カメラ,免震構造,管理室,メールボックス,平置駐車場,隣家との間隔が大きい,耐震基準適合(証明書),セキュリティ会社加入済

【外観】



【間取り図】



図面と現況が異なる場合は現況が優先となります。

間取りの「S」はサービスルーム(納戸)です。

| | | | |
|----------|--------------------------------------------------------------|------|-------------|
| 間取り | 1LDK | | |
| 敷金 | - | 礼金 | - |
| 敷引/償却金 | - | 保証金 | 1ヶ月 |
| 物件種別 | マンション | | |
| 建物名・部屋番号 | Reframe5 池尻大橋 102号室 | | |
| 物件所在地 | 東京都世田谷区池尻 2丁目28-4 | | |
| 交通 | 東急田園都市線 池尻大橋駅 徒歩4分 | | |
| 間取詳細 | | | |
| 構造・規模 | 鉄筋コンクリート 3階建 1階 | | |
| 専有面積 | 31.33㎡ | 向き | 北西 |
| 築年月 | 2024年4月 | 契約期間 | 定期借家契約 2年 |
| 損害保険 | | 入居時期 | 2025年5月1日予定 |
| 駐車場 | 有(敷地内) 40000円/月~3台駐車可 駐輪場 バイク置き場 | | |
| 設備 | 24時間換気システム,2口コンロ,TVインターホン,インターネット専用線 各部屋配線済み,エアコン2台 | | |
| その他費用 | [一時金] 契約事務手数料:22,000円 火災保険料:0円 [備考] 契約期間によって月額費用が変動いたします。 | | |
| 入居諸条件 | ペット可 事務所不可 楽器等の使用不可 学生可 | | |
| 保証会社 | 不可 | | |
| 備考 | | | |

情報更新日2025年4月3日

No.NN0000089641

お問合せ先



国土交通大臣(9)第3766号
公益社団法人全国宅地建物取引業保証協会会員/公益社団法人東京都宅地建物取引業協会会員/首都圏不動産公正取引協議会加盟

住建ハウジング 上原支店

東京都渋谷区西原3丁目11-17
TEL:03-5465-2111
E-mail: uehara@juken-net.com



携帯サイトから物件詳細を閲覧できます!

| | | | | | |
|------|----------|----|----|----|------|
| 取引態様 | 手数料負担の割合 | 貸主 | 0% | 借主 | 100% |
| 仲介先物 | 手数料配分の割合 | 元付 | 0% | 客付 | 100% |