

賃料	管理費等
319,000円	0円

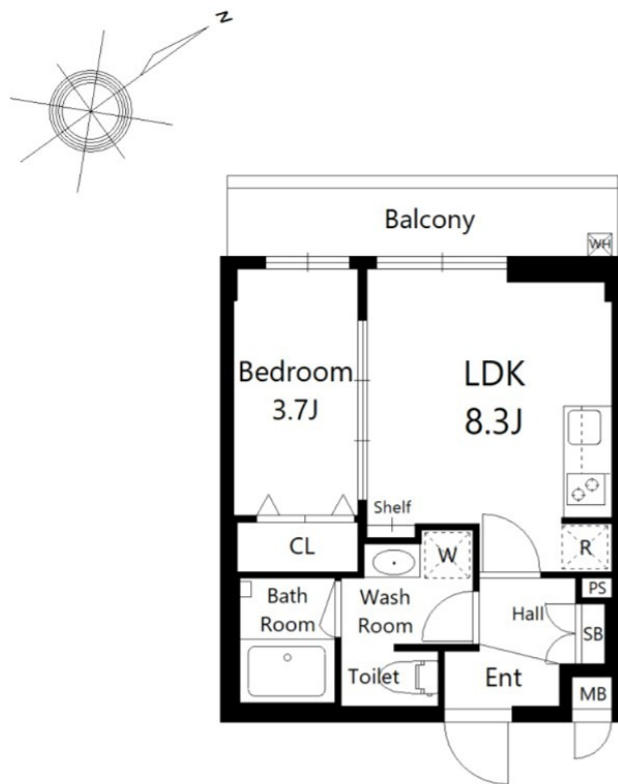
## 入居費用はクレジット決済利用可。便利なテレビ/

当社管理物件,バリアフリー,外壁タイル張り,閑静な住宅街,制震構造,防犯カメラ,免震構造,管理室,メールボックス,平置駐車場,隣家との間隔が大きい,耐震基準適合(証明書),セキュリティ会社加入済

【外観】



【間取り図】



図面と現況が異なる場合は現況が優先となります。

間取りの「S」はサービスルーム(納戸)です。

間取り	1LDK		
敷金	-	礼金	-
敷引/償却金	-	保証金	1ヶ月
物件種別	マンション		
建物名・部屋番号	Reframe5 池尻大橋 302号室		
物件所在地	東京都世田谷区池尻 2丁目28-4		
交通	東急田園都市線 池尻大橋駅 徒歩4分		
間取詳細			
構造・規模	鉄筋コンクリート 3階建 3階		
専有面積	31.33㎡	向き	北西
築年月	2024年4月	契約期間	定期借家契約 2年
損害保険		入居時期	2025年5月1日予定
駐車場	有(敷地内) 40000円/月~3台駐車可 駐輪場 バイク置き場		
設備	24時間換気システム,2口コンロ,TVインターホン,インターネット専用線 各部屋配線済み,エアコン2台		
その他費用	[一時金] 契約事務手数料:22,000円 火災保険料:0円 [備考] 契約期間によって月額費用が変動いたします。		
入居諸条件	ペット可 事務所不可 楽器等の使用不可 学生可		
保証会社	不可		
備考			

情報更新日2025年4月3日

No.NN0000089657

お問合せ先



国土交通大臣(9)第3766号  
公益社団法人全国宅地建物取引業保証協会会員/公益社団法人東京都宅地建物取引業協会会員/首都圏不動産公正取引協議会加盟

### 住建ハウジング 上原支店

東京都渋谷区西原 3丁目11-17  
TEL:03-5465-2111  
E-mail: uehara@juken-net.com



携帯サイトから物件詳細を閲覧できます!

取引態様	手数料負担の割合	貸主	0%	借主	100%
仲介先物	手数料配分の割合	元付	0%	客付	100%