

# FOR RENT

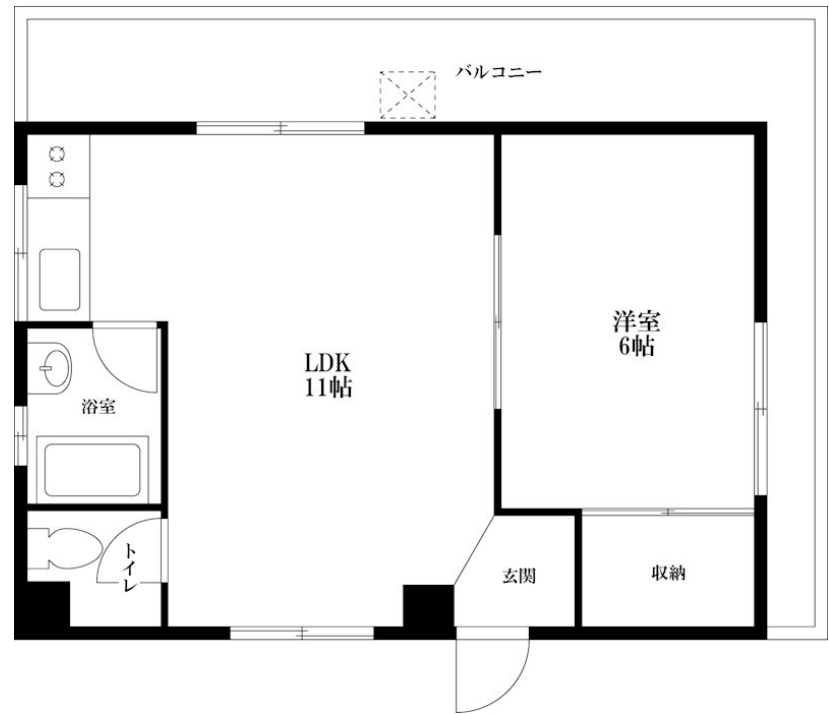
賃料	管理費等
165,000円	0円

2F以上,角住戸

【外観】



【間取り図】



間取り	1DK		
敷金	2ヶ月	礼金	1ヶ月
敷引/償却金	-	保証金	-
物件種別	マンション		
建物名・部屋番号	水上ビル 民泊NG 301号室		
物件所在地	東京都渋谷区上原 1丁目35-6		
交通	小田急線 代々木上原駅 徒歩1分 東京メトロ千代田線 代々木上原駅 徒歩1分		
間取詳細	DK(7畳) 洋室(6畳)		
構造・規模	鉄筋コンクリート 3階建 2階		
専有面積	36.5㎡	向き	北
築年月	1978年5月	契約期間	定期借家契約 2年
損害保険	有 17,000円 24ヶ月	入居時期	即時
駐車場	駐輪場		
設備	インターホン,エアコン,ガスコンロ設置可,クローゼット,バス・トイレ別,フローリング,給湯		
その他費用			
入居諸条件	事務所可 二人可		
保証会社	必須 (日本セーフティー) 初回賃料の40% - 諸条件ご確認ください。		
備考			

図面と現況が異なる場合は現況が優先となります。

間取りの「S」はサービスルーム(納戸)です。

情報更新日2025年6月14日

No.NN0000091534



国土交通大臣(9)第3766号  
公益社団法人全国宅地建物取引業保証協会会員/公益社団法人東京都宅地建物取引業協会会員/首都圏不動産公正取引協議会加盟

**住建ハウジング 上原支店**  
東京都渋谷区西原 3丁目11-17  
TEL:03-5465-2111  
E-mail: uehara@juken-net.com



携帯サイトから物件詳細を閲覧できます!

取引態様	手数料負担の割合	貸主	0%	借主	100%
仲介元付(一般)	手数料配分の割合	元付	0%	客付	100%