

FOR RENT

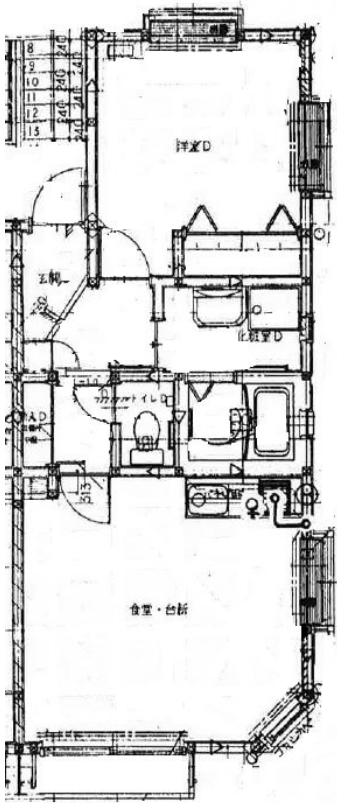
賃料	管理費等
150,000円	0円

仲介手数料無料・当社管理物件 山手線「恵比

仲介手数料無料・当社管理物件 山手線「恵比寿」駅まで徒歩14分！渋谷駅も徒歩圏内 洗練された雰囲気と利便性が魅力です

【外観】

【間取り図】



間取り	1LDK		
敷金	1ヶ月	礼金	1ヶ月
敷引 / 償却金	無 1ヶ月	保証金	無
物件種別	アパート		
建物名・部屋番号	未来舎 101号室		
物件所在地	東京都渋谷区広尾3丁目12-7		
交通	山手線 恵比寿(東京)駅 徒歩14分 東京メトロ日比谷線 広尾駅 徒歩15分		
間取詳細			
構造・規模	木造 2階建 1階		
専有面積	39.2㎡	向き	南東
築年月	2001年3月	契約期間	定期借家契約 2年
損害保険		入居時期	即時
駐車場	駐輪場		
設備	2口コンロ, C A T V, T Vインターホン, インターネット専用線各部屋配線済み, インターネット専用線配線		
その他費用	[一時金] 電子錠設定費: 4,400円 契約事務手数料: 16,500円 [月次費用] MEIKOライフサポートクラブ会費: 3,300円 [備考] 退去時償却1ヶ月分(退去時クリーニング費用: 94,600円含む)、家賃引落手数料別途御契約者様負担		
入居諸条件	ペット不可 事務所不可 楽器等の使用不可 単身可		
保証会社	必須 初回保証料: 月額総額の 50% 100% 保証会社更新料: 15,000円 22,000円/1年毎 月額保証料: 月額総額の1.3% (共通) 40㎡未満のお部屋 40㎡以上のお部屋		
備考			

図面と現況が異なる場合は現況が優先となります。

間取りの「S」はサービスルーム(納戸)です。

情報更新日2025年12月17日

No.NN0000094736



国土交通大臣(9)第3766号
公益社団法人全国宅地建物取引業保証協会会員/公益社団法人東京都宅地建物取引業協会会員/首都圏不動産公正取引協議会加盟
住建ハウジング 上原支店
東京都渋谷区西原3丁目11-17
TEL:03-5465-2111
E-mail: uehara@juken-net.com



携帯サイトから物件詳細を閲覧できます！

取引態様	手数料負担の割合	貸主	0%	借主	100%
仲介先物	手数料配分の割合	元付	0%	客付	100%