

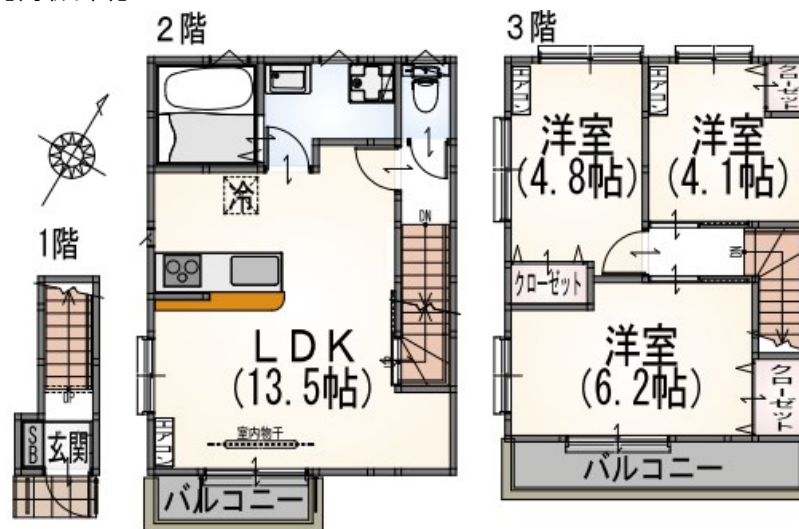
賃料	管理費等
268,000円	4,500円

2面採光,3方角住戸,3面採光,ダブルディンプルキー,ダブルロック,ディンプルキー,メゾネット,角住戸,最上階,当社管理物件,南面バルコニー,陽当たり良好,駅まで平坦,外壁サイディング,閑静な住宅街,

【外觀】



【問取り図】

[illegible]

図面と現況が異なる場合は現況が優先となります。

間取りの「S」はサービスルーム(納戸)です。

間取り	3LDK		
敷金	1ヶ月	礼金	1ヶ月
敷引 / 償却金	-	保証金	-
物件種別	アパート		
建物名・部屋番号	ラニカイ 205号室		
物件所在地	東京都渋谷区本町 6 丁目32-11		
交通	京王新線 幡ヶ谷駅 徒歩9分		
間取詳細	LDK(13.5畳) 洋室(6.2畳) 洋室(4.8畳) 洋室(4.1畳)		
構造・規模	木造 3階建 2-3階		
専有面積	68.79㎡	向き	南東
築年月	2024年8月6日	契約期間	2年
損害保険	有 22,000円 24ヶ月	入居時期	2026年3月上旬予定
駐車場	無		
設備	24時間換気システム, 2階洗面台, 2口コンロ, 3点給湯, CATV, CATVインターネット, IHクッキ		
その他費用			
入居諸条件	ペット不可 事務所相談 楽器等の使用不可		
保証会社	必須 「株式会社Casaまたは日本セーフティ株式会社」 初回月額合計の50%		
備考			

情報更新日2026年1月28日

No.NN0000095280

お問合せ先



国土交通大臣（9）第3766号

公益社団法人全国宅地建物取引業保証協会会員/公益社団法人東京都宅地建物取引業協会会員/首都圏不動産公正取引協議会加盟

住建ハウジング 上原支店

東京都渋谷区西原3丁目11-17

TFI : 03-5465-2111

E-mail : uehara@juken-net.com



携帯サイトから物件詳細を閲覧できます！

取引態様	手数料 負担の割合	貸主	0%	借主	100%
仲介先物	手数料 配分の割合	元付	0%	客付	100%