

FOR RENT

賃料	管理費等
220,000円	20,000円

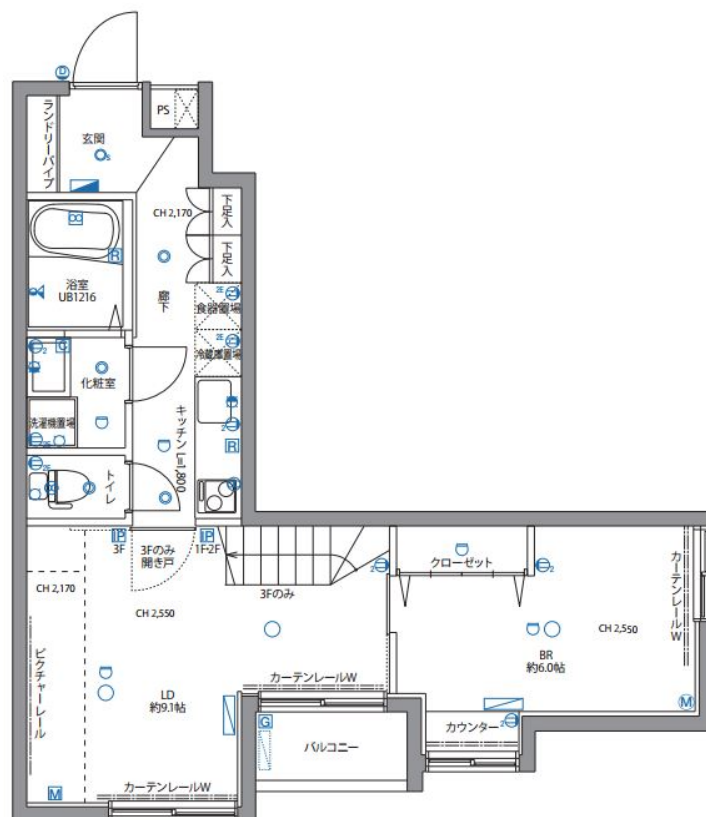
セキュリティも室内設備も充実 ペット可 高級

セキュリティも室内設備も充実 ペット可 高級賃貸マンション

【外観】



【間取り図】



図面と現況が異なる場合は現況が優先となります。

間取りの「S」はサービスルーム(納戸)です。

間取り	2K		
敷金	1ヶ月	礼金	1ヶ月
敷引 / 償却金	- 1ヶ月	保証金	無
物件種別	マンション		
建物名・部屋番号	スベリオール白金台 402号室		
物件所在地	東京都港区白金台2丁目19-8		
交通	都営浅草線 高輪台駅 徒歩5分 都営三田線 白金台駅 徒歩7分		
間取詳細	LD(9.1畳)		
構造・規模	鉄筋コンクリート 3階建 3階		
専有面積	41.19㎡	向き	北西
築年月	2016年10月	契約期間	2年
損害保険	有 25,000円 24ヶ月	入居時期	2025年12月16日
駐車場	駐輪場		
設備	エレベーター 宅配BOX システムキッチン 2口コンロ IHクッキングヒーター バス・トイレ別		
その他費用			
入居諸条件	ペット可 事務所不可 二人可		
保証会社	可 保証会社必須/～50%		
備考			

情報更新日2025年12月5日

No.NN0000095580

お問合せ先



国土交通大臣(9)第3766号

公益社団法人全国宅地建物取引業保証協会会員/公益社団法人東京都宅地建物取引業協会会員/首都圏不動産公正取引協議会加盟

住建ハウジング 上原支店

東京都渋谷区西原3丁目11-17

TEL:03-5465-2111

E-mail: uehara@juken-net.com



携帯サイトから物件詳細を閲覧できます！

取引態様	手数料負担の割合	貸主	0%	借主	100%
仲介先物	手数料配分の割合	元付	0%	客付	100%