

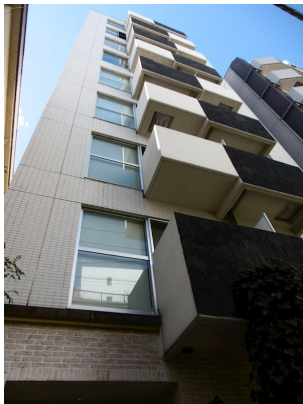
FOR RENT

賃料	管理費等
143,000円	8,000円

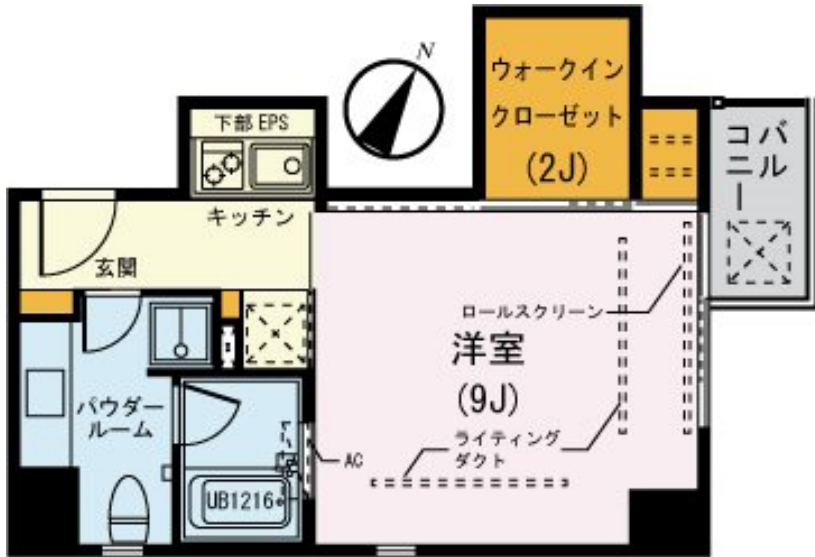
歴史あるこの地域は、老舗の飲食店と新しいカフェ

1フロア2住戸,2F以上,2面採光,オートロック,モニタ付オートロック,角住戸,天井高2.5m以上,電子キー,陽当たり良好,デザイナーズ,バリアフリー,外壁コンクリート,耐火構造,防犯カメラ,メールボ

【外観】



【間取り図】



間取り	1SK		
敷金	1ヶ月	礼金	1ヶ月
敷引 / 償却金	-	保証金	-
物件種別	マンション		
建物名・部屋番号	ル・コフレ 401号室		
物件所在地	東京都港区南麻布1丁目3-14		
交通	東京メトロ南北線 麻布十番駅 徒歩7分 都営大江戸線 麻布十番駅 徒歩9分		
間取詳細	洋室(9畳) K(2畳) S(2畳)		
構造・規模	鉄骨鉄筋コンクリート 9階建 4階		
専有面積	31.76㎡	向き	北東
築年月	2006年4月	契約期間	定期借家契約 2年
損害保険	有	入居時期	2026年1月下旬予定
駐車場	無		
設備	2口コンロ, B S, C A T V, I H キッキングヒーター, T V インターホン, インターネット専用線配線済み,		
その他費用	[一時金] 鍵交換費用: 22,000円		
入居諸条件	ペット不可 事務所不可 楽器等の使用不可 法人可		
保証会社	必須 (日本賃貸保証) 初回: 月額支払総額の50% 以降1年毎に12,000円		
備考			

図面と現況が異なる場合は現況が優先となります。

間取りの「S」はサービスルーム(納戸)です。

情報更新日2025年12月9日

No.NN0000095644

お問合せ先

国土交通大臣(9)第3766号
公益社団法人全国宅地建物取引業保証協会会員/公益社団法人東京都宅地建物取引業協会会員/首都圏不動産公正取引協議会加盟

住建ハウジング 上原支店

東京都渋谷区西原3丁目11-17
TEL:03-5465-2111
E-mail: uehara@juken-net.com

携帯サイトから物件詳細を閲覧できます！

取引態様	手数料負担の割合	貸主	0%	借主	100%
仲介先物	手数料配分の割合	元付	0%	客付	100%