

# FOR RENT

賃料	管理費等
138,000円	7,000円

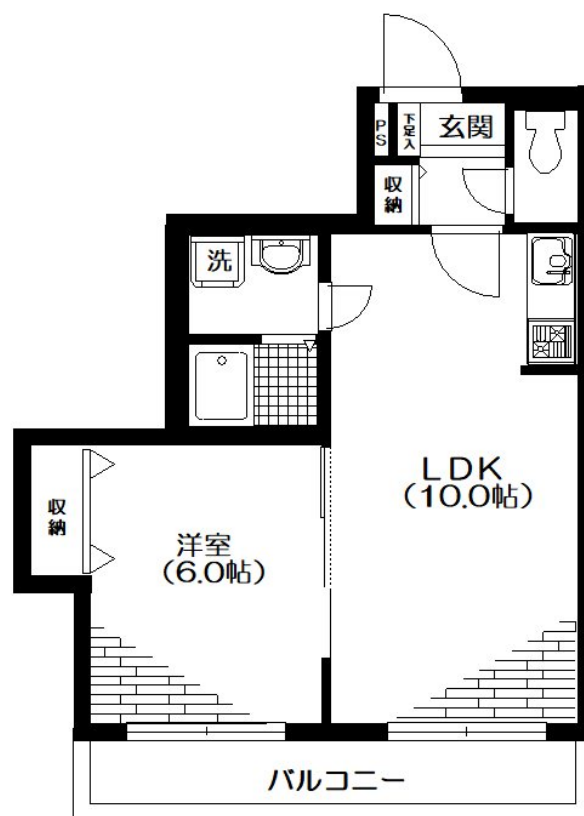
## ペット共生マンション 大切なワンちゃんと一緒に

2F以上 オートロック

【外観】



【間取り図】



図面と現況が異なる場合は現況が優先となります。

間取りの「S」はサービスルーム(納戸)です。

間取り	1LDK		
敷金	1ヶ月	礼金	1ヶ月
敷引 / 償却金	-	保証金	無
物件種別	アパート		
建物名・部屋番号	ベネライト幡ヶ谷 202号室		
物件所在地	東京都渋谷区本町 6丁目32-3		
交通	京王新線 幡ヶ谷駅 徒歩6分 京王新線 初台駅 徒歩14分		
間取詳細	LDK(10畳) 洋室(6畳)		
構造・規模	軽量鉄骨 3階建 2階		
専有面積	36.74㎡	向き	南
築年月	2008年5月	契約期間	2年
損害保険		入居時期	2026年1月下旬
駐車場	無 駐輪場 バイク置き場		
設備	ガスコンロ設置済 2口コンロ バス・トイレ別 バス有 追い焚き風呂 浴室乾燥 シャワー トイレ有		
その他費用	[一時金] 鍵交換費用: 22,000円 室内消毒代: 16,500円 [月次費用] 日神サポートパック料: 1,300円 SECOM(任意): 3,300円 [備考] 支払手数料(毎月月額合計の1%)。退去時クリーニング費借主負担特約有(エアコン洗浄代16,500円/台含む)		
入居諸条件	ペット相談 事務所不可 楽器等の使用不可 二人可		
保証会社	必須 (オリコフォレントインシュア) 初回保証委託料月額合計の60%、1年毎に継続保証委託料1万円。		
備考			

情報更新日2026年1月6日

No.NN0000096108

お問合せ先



国土交通大臣(9)第3766号

公益社団法人全国宅地建物取引業保証協会会員/公益社団法人東京都宅地建物取引業協会会員/首都圏不動産公正取引協議会加盟

住建ハウジング 上原支店

東京都渋谷区西原 3丁目11-17

TEL:03-5465-2111

E-mail: uehara@juken-net.com



携帯サイトから物件詳細を閲覧できます！

取引態様	手数料負担の割合	貸主	0%	借主	100%
仲介先物	手数料配分の割合	元付	0%	客付	100%