

FOR RENT

賃料	管理費等
130,000円	4,000円

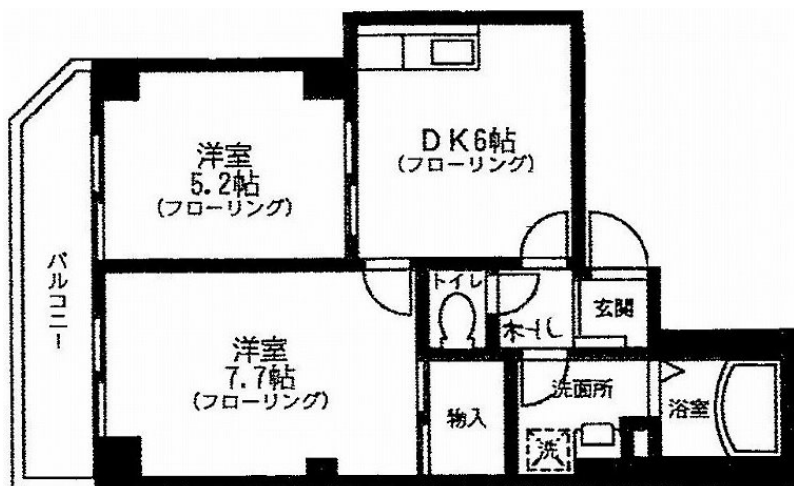
ビッグボーイ 二子玉川店23m・JA東京中央 ファ-

2 F 以上,オートロック,角住戸,南面バルコニー,メールボックス

【外観】



【間取り図】



間取り	2DK		
敷金	1ヶ月	礼金	1ヶ月
敷引 / 償却金	-	保証金	-
物件種別	マンション		
建物名・部屋番号	フルーヴ 403号室		
物件所在地	東京都世田谷区鎌田 3 丁目2-19		
交通	東急田園都市線 二子玉川駅 徒歩15分 東急大井町線 二子玉川駅 徒歩14分		
間取詳細	DK(6畳) 洋室(7.7畳) 洋室(5.2畳)		
構造・規模	鉄骨 5階建 4階		
専有面積	45㎡	向き	南
築年月	2000年8月	契約期間	3年
損害保険	有 30,000円 36ヶ月	入居時期	2026年1月下旬予定
駐車場	有(敷地内) 27500円/月 1台駐車可 駐輪場		
設備	CATV, CATVインターネット, TVインターホン, エアコン, ガスコンロ設置可, ガス給湯, シューズボ		
その他費用	[一時金] 管理サポート料(3年分): 39,000円 鍵交換代: 17,600円		
入居諸条件	ペット不可 事務所不可 楽器等の使用不可 二人可		
保証会社	可(全保連) 初回保証委託料60%、継続保証委託料年毎12,000円		
備考			

図面と現況が異なる場合は現況が優先となります。

間取りの「S」はサービスルーム(納戸)です。

情報更新日2025年12月8日

No.NN0000096402

お問合せ先



国土交通大臣(9)第3766号

公益社団法人全国宅地建物取引業保証協会会員/公益社団法人東京都宅地建物取引業協会会員/首都圏不動産公正取引協議会加盟

住建ハウジング 上原支店

東京都渋谷区西原 3 丁目11-17

TEL:03-5465-2111

E-mail: uehara@juken-net.com



携帯サイトから物件詳細を閲覧できます！

取引態様	手数料負担の割合	貸主	0%	借主	100%
仲介先物	手数料配分の割合	元付	0%	客付	100%