

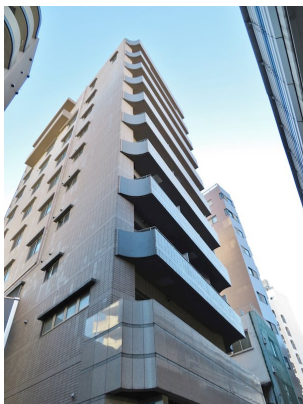
FOR RENT

賃料	管理費等
220,000円	10,000円

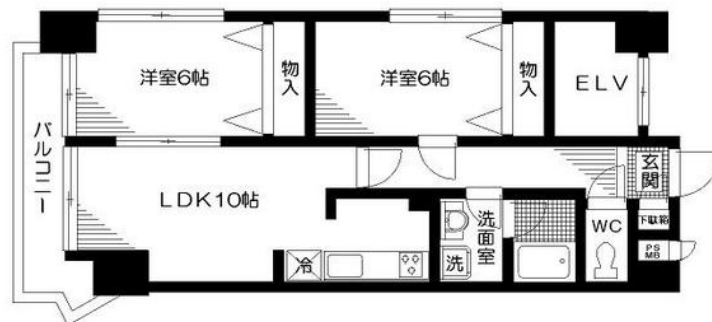
オートロック、宅配ボックス、浴室乾燥機付き

外壁タイル張り 閑静な住宅街 2F以上 オートロック 角住戸 2面採光

【外観】



【間取り図】



図面と現況が異なる場合は現況が優先となります。

間取りの「S」はサービスルーム(納戸)です。

間取り	2LDK		
敷金	1ヶ月	礼金	1ヶ月
敷引 / 償却金	-	保証金	無
物件種別	マンション		
建物名・部屋番号	セリア三宿 802号室		
物件所在地	東京都世田谷区池尻 2丁目8-7		
交通	東急田園都市線 三軒茶屋駅 徒歩9分 東急田園都市線 池尻大橋駅 徒歩8分		
間取詳細	LDK(10畳) 洋室(6畳) 洋室(6畳)		
構造・規模	鉄骨鉄筋コンクリート 10階建 8階		
専有面積	50.16㎡	向き	南東
築年月	2004年2月	契約期間	2年
損害保険		入居時期	2026年2月上旬
駐車場	無 駐輪場		
設備	エレベーター 宅配BOX システムキッチン ガスコンロ設置済 バス・トイレ別 バス有 オートバス		
その他費用	[一時金] 鍵交換費用: 22,000円 室内消毒代: 16,500円 [月次費用] 日神サポートパック料: 1,300円 [備考] 支払手数料(毎月月額合計の1%)。退去時クリーニング費借主負担特約有(エアコン洗淨代16,500円/台含む)		
入居諸条件	ペット不可 事務所不可 楽器等の使用不可 二人可		
保証会社	必須 (オリコフォレントインシュア) 初回保証委託料月額合計の60%、1年毎に継続保証委託料1万円。		
備考			

情報更新日2026年1月30日

No.NN0000096633

お問合せ先



国土交通大臣(9)第3766号

公益社団法人全国宅地建物取引業保証協会会員/公益社団法人東京都宅地建物取引業協会会員/首都圏不動産公正取引協議会加盟

住建ハウジング 上原支店

東京都渋谷区西原 3丁目11-17

TEL:03-5465-2111

E-mail: uehara@juken-net.com



携帯サイトから物件詳細を閲覧できます！

取引態様	手数料負担の割合	貸主	0%	借主	100%
仲介先物	手数料配分の割合	元付	0%	客付	100%