

FOR RENT

賃料	管理費等
182,000円	15,000円

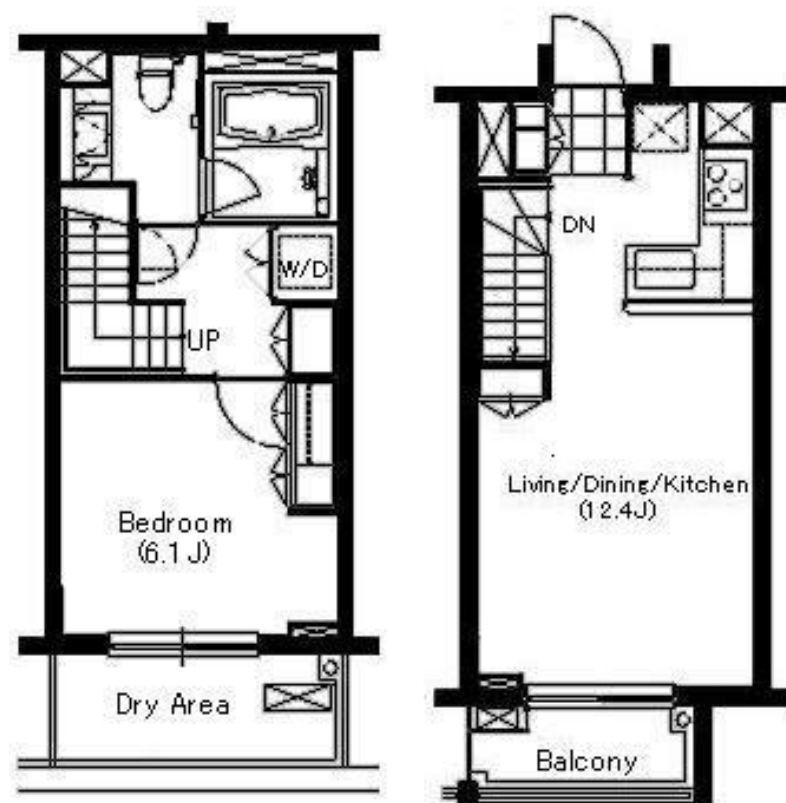
素敵な1LDKタイプ/メゾネットの便利なお部屋で

オートロック,ディンプルキー,メゾネット,モニタ付オートロック,外壁タイル張り,閑静な住宅街

【外観】



【間取り図】



図面と現況が異なる場合は現況が優先となります。

間取りの「S」はサービスルーム(納戸)です。

間取り	1LDK		
敷金	1ヶ月	礼金	1ヶ月
敷引 / 償却金	- 無	保証金	-
物件種別	マンション		
建物名・部屋番号	柿の木坂イースト 103号室		
物件所在地	東京都目黒区柿の木坂 1丁目27-11		
交通	東急東横線 都立大学駅 徒歩6分		
間取詳細	洋室(6.1畳) LDK(12.4畳)		
構造・規模	鉄筋コンクリート 3階建 1階		
専有面積	50.4㎡	向き	東
築年月	2006年11月上旬	契約期間	2年
損害保険	有 20,500円 24ヶ月	入居時期	2026年2月中旬予定
駐車場	有(敷地内) 33000円/月 ~ 駐輪場		
設備	24時間換気システム, 3口以上コンロ, B S, C A T V, エアコン全室, オートバス, オープン, オープンレ		
その他費用	[一時金] 鍵交換: 16,500円 くらしーど: 16,500円		
入居諸条件	ペット不可 事務所不可 楽器等の使用不可 二人可		
保証会社	必須 賃料+管理費の20%-月次1%		
備考			

情報更新日2025年12月25日

No.NN0000096907

お問合せ先



国土交通大臣(9)第3766号

公益社団法人全国宅地建物取引業保証協会会員/公益社団法人東京都宅地建物取引業協会会員/首都圏不動産公正取引協議会加盟

住建ハウジング 上原支店

東京都渋谷区西原3丁目11-17

TEL:03-5465-2111

E-mail: uehara@juken-net.com



携帯サイトから物件詳細を閲覧できます！

取引態様	手数料負担の割合	貸主	0%	借主	100%
仲介先物	手数料配分の割合	元付	0%	客付	100%