

# FOR RENT

賃料	管理費等
127,500円	15,000円

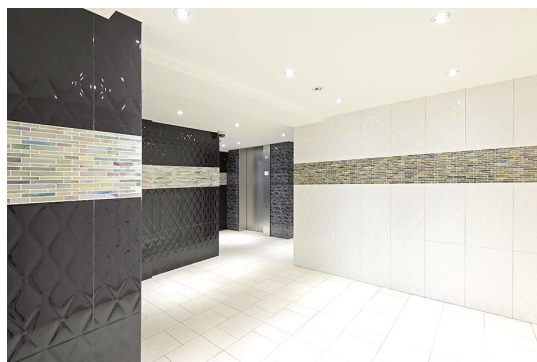
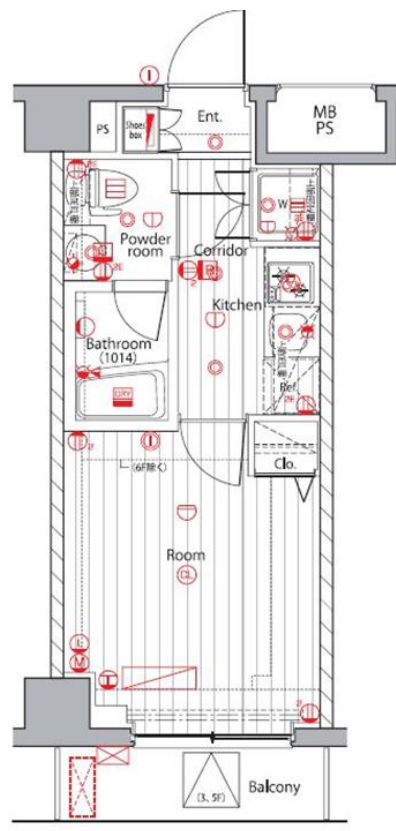
## 【Wi-Fiインターネット無料！ シーファイブ】ペ

【Wi-Fiインターネット無料！ シーファイブ】ペット2匹可 高級分譲賃貸マンション

【外観】



【間取り図】



図面と現況が異なる場合は現況が優先となります。

間取りの「S」はサービスルーム(納戸)です。

間取り	1K		
敷金	1ヶ月	礼金	1ヶ月
敷引 / 償却金	- 1ヶ月	保証金	無
物件種別	マンション		
建物名・部屋番号	プレミアムキューブ広尾 402号室		
物件所在地	東京都渋谷区恵比寿 2丁目38-16		
交通	東京メトロ日比谷線 広尾駅 徒歩9分 山手線 恵比寿(東京)駅 徒歩15分		
間取詳細			
構造・規模	鉄筋コンクリート 6階建 4階		
専有面積	20.3㎡	向き	北西
築年月	2013年11月	契約期間	2年
損害保険	有 23,000円 24ヶ月	入居時期	即時
駐車場	駐輪場 バイク置き場		
設備	エレベーター 宅配BOX システムキッチン 2口コンロ ガスキッチン パス・トイレ別 ユニットバス		
その他費用			
入居諸条件	ペット可 事務所不可 二人可		
保証会社	必須 保証会社必須/～50%		
備考			

情報更新日2025年12月27日

No.NN0000096986

お問合せ先



国土交通大臣(9)第3766号

公益社団法人全国宅地建物取引業保証協会会員/公益社団法人東京都宅地建物取引業協会会員/首都圏不動産公正取引協議会加盟

住建ハウジング 上原支店

東京都渋谷区西原 3丁目11-17

TEL:03-5465-2111

E-mail: uehara@juken-net.com



携帯サイトから物件詳細を閲覧できます！

取引態様	手数料負担の割合	貸主	0%	借主	100%
仲介先物	手数料配分の割合	元付	0%	客付	100%