

FOR RENT

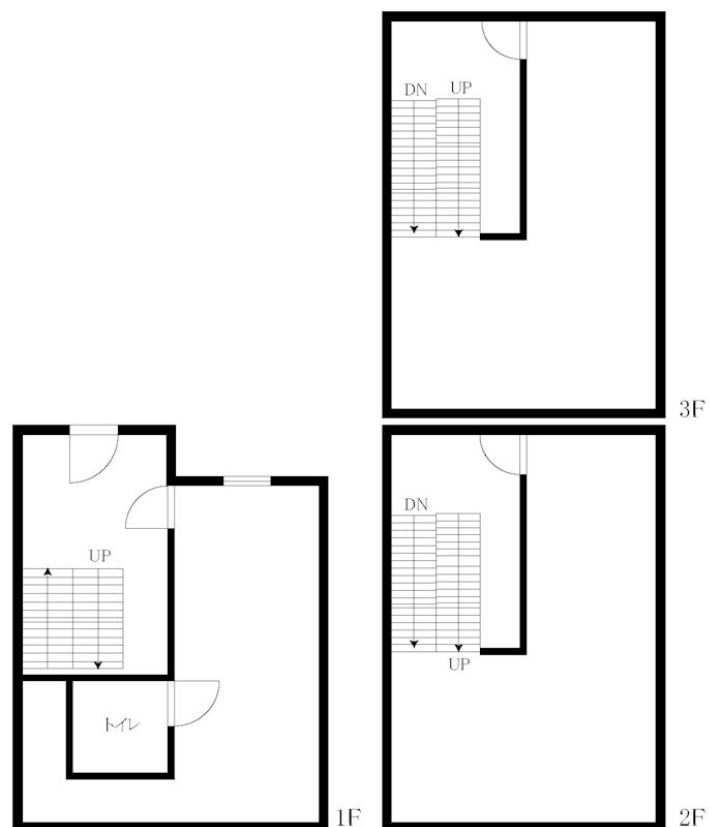
賃料	管理費等
680,000円	50,000円

大型タウン内

【外観】



【間取り図】



図面と現況が異なる場合は現況が優先となります。

間取りの「S」はサービスルーム(納戸)です。

間取り	1R		
敷金	-	礼金	1ヶ月
敷引 / 償却金	-	保証金	6ヶ月
物件種別	事務所 (区画)		
建物名・部屋番号	神田和泉町		
物件所在地	東京都千代田区神田和泉町1-11-9		
交通	山手線 秋葉原駅 徒歩7分 東京メトロ日比谷線 秋葉原駅 徒歩5分		
間取詳細			
構造・規模	鉄骨 4階建 1階	向き	
専有面積	82.16㎡	契約期間	2年
築年月	1980年9月	入居時期	相談
損害保険	有		
駐車場			
設備			
その他費用			
入居諸条件	事務所可 飲食店相談		
保証会社	必須 (日本セーフティー) 日本セーフティー (初回保証料) 賃料総額100% ~		
備考			

情報更新日2026年1月9日

No.NN0000097078

お問合せ先



国土交通大臣 (9) 第3766号

公益社団法人全国宅地建物取引業保証協会会員/公益社団法人東京都宅地建物取引業協会会員/首都圏不動産公正取引協議会加盟

住建ハウジング 上原支店

東京都渋谷区西原 3丁目11-17

TEL:03-5465-2111

E-mail: uehara@juken-net.com



携帯サイトから物件詳細を閲覧できます！

取引態様	手数料負担の割合	貸主	0%	借主	100%
仲介元付 (専任)	手数料配分の割合	元付	0%	客付	100%