

FOR RENT

賃料	管理費等
570,000円	20,000円

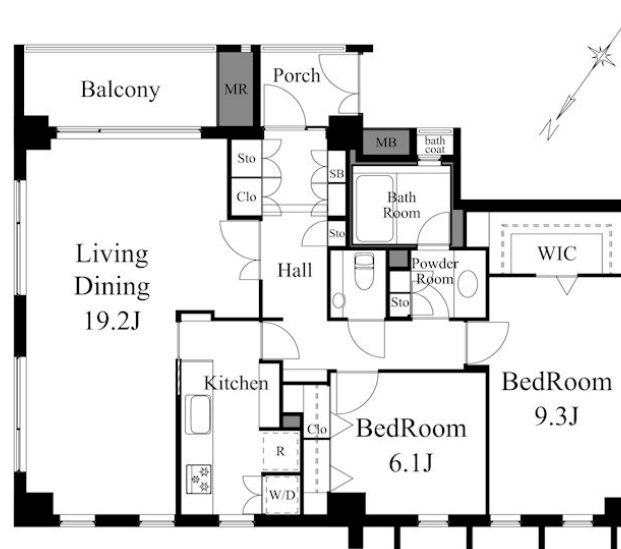
便利なオープンレンジ設置でお料理も楽しめます

2 F 以上, 2 面採光, 3 方角住戸, 3 面採光, オートロック, モニタ付オートロック, 玄関ポーチ

【外観】



【間取り図】



間取り	2LDK		
敷金	2ヶ月	礼金	1ヶ月
敷引 / 償却金	-	保証金	-
物件種別	マンション		
建物名・部屋番号	松濤ガーデン 206号室		
物件所在地	東京都渋谷区神山町21-15		
交通	山手線 渋谷駅 徒歩17分 京王井の頭線 神泉駅 徒歩8分		
間取詳細			
構造・規模	鉄筋コンクリート 3階建 2階		
専有面積	93.75㎡	向き	北東
築年月	1998年9月	契約期間	定期借家契約 3年
損害保険	有 21,500円 24ヶ月	入居時期	2026年2月中旬予定
駐車場	要問い合わせ		
設備	3口以上コンロ, TVインターホン, ウォークインクローゼット, エアコン全室, オープンレンジ, ガスキッチ		
その他費用			
入居諸条件	ペット相談 事務所不可 法人可		
保証会社	必須 クレディセゾン、エボスカード、全保連、オリコフォレントインシュア 初回保証料：賃料+共		
備考			

図面と現況が異なる場合は現況が優先となります。

間取りの「S」はサービスルーム(納戸)です。

情報更新日2026年1月6日

No.NN0000097088

お問合せ先



国土交通大臣(9)第3766号

公益社団法人全国宅地建物取引業保証協会会員/公益社団法人東京都宅地建物取引業協会会員/首都圏不動産公正取引協議会加盟

住建ハウジング 上原支店

東京都渋谷区西原3丁目11-17

TEL:03-5465-2111

E-mail: uehara@juken-net.com



携帯サイトから物件詳細を閲覧できます！

取引態様	手数料負担の割合	貸主	0%	借主	100%
仲介先物	手数料配分の割合	元付	0%	客付	100%