

FOR RENT

賃料	管理費等
122,000円	15,000円

《必須》ベルプラス[家財保険/設備トラブル24時間

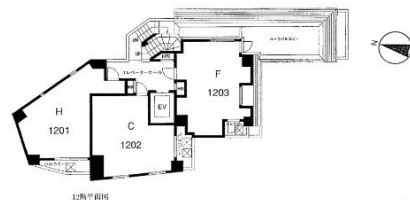
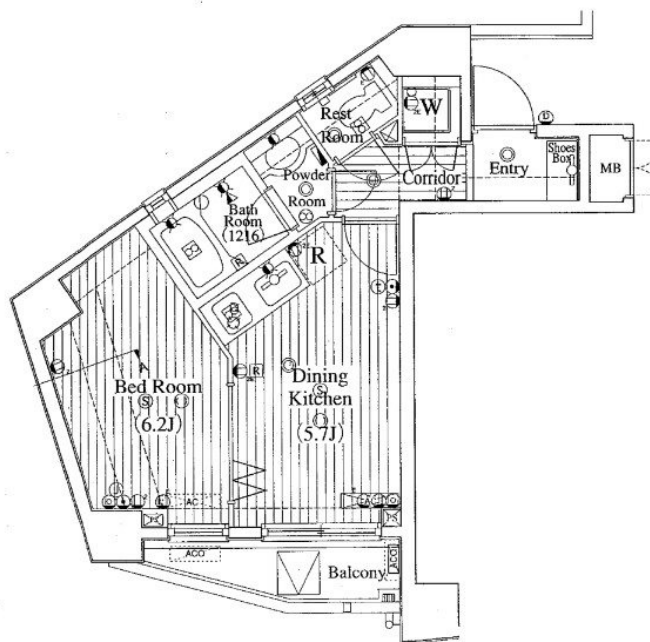
方位など誤差が生じる場合があります。正確な方位につきましては現地にて必ずご確認下さい。

【建物管理会社：日本ハウズイング株式会社 TEL：03-3341-9210】 ペット種類・インターネット・BS・

【外観】



【間取り図】



間取り	1DK		
敷金	無	礼金	1ヶ月
敷引 / 償却金	-	保証金	-
物件種別	マンション		
建物名・部屋番号	スカーラ西新宿シティプラザ 1201号室		
物件所在地	東京都渋谷区本町3丁目38-1		
交通	都営大江戸線 西新宿五丁目駅 徒歩3分 都営大江戸線 中野坂上駅 徒歩11分		
間取詳細	DK(5.7畳) 洋室(6.2畳)		
構造・規模	鉄骨鉄筋コンクリート 13階建 12階		
専有面積	31.24㎡	向き	西
築年月	2000年8月	契約期間	2年
損害保険		入居時期	2026年2月中旬予定
駐車場	駐輪場 バイク置き場		
設備	エレベーター 敷地内ゴミ置き場 宅配BOX システムキッチン ガスコンロ設置済 2口コンロ		
その他費用	[一時金] 鍵交換費(必須)：33,000円 室内抗菌代(必須)：16,500円 [月次費用] ベルプラス(必須)：2,200円		
入居諸条件	ペット相談 事務所不可 楽器等の使用不可 法人可		
保証会社	必須 初回契約時：50%、[リロ：月1,000円][Jrag：1万円/年(月330円)][カーサ：月1%][ジャックス：月額保証料1%] 外国籍の方は敷金1ヶ月追加となります。		
備考			

図面と現況が異なる場合は現況が優先となります。

間取りの「S」はサービスルーム(納戸)です。

情報更新日2026年1月8日

No.NN0000097170

お問合せ先



国土交通大臣(9)第3766号

公益社団法人全国宅地建物取引業保証協会会員/公益社団法人東京都宅地建物取引業協会会員/首都圏不動産公正取引協議会加盟

住建ハウジング 上原支店

東京都渋谷区西原3丁目11-17

TEL:03-5465-2111

E-mail: uehara@juken-net.com



携帯サイトから物件詳細を閲覧できます！

取引態様	手数料負担の割合	貸主	0%	借主	100%
仲介先物	手数料配分の割合	元付	0%	客付	100%