

賃料	管理費等
236,000円	10,000円

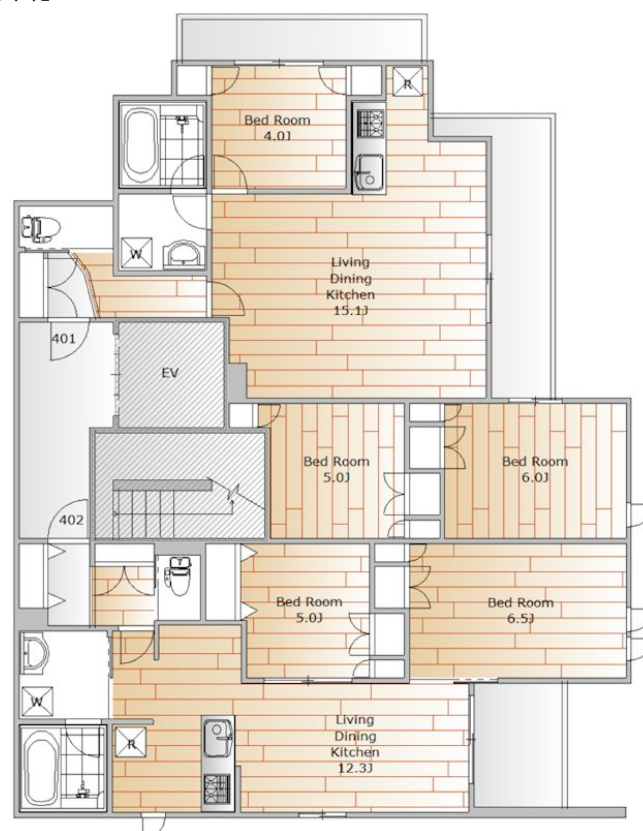
不可

オートロック

【外観】



【間取り図】



(仮称)碑文谷1丁目メゾン 402		交通
月租賃料 ¥236,000	管理費 ¥10,000	東急目黒線「西小山」駅徒歩13分 東急目黒線「洗足」駅徒歩15分
物件概要		物件種別 マンション 階数 4LDK
間取り詳細		敷金 1ヶ月 礼金 2ヶ月
その他費用		敷引/償却金 -
物件所在地		東京都目黒区碑文谷1丁目10-()
交通		東急目黒線 西小山駅 徒歩13分 東急目黒線 洗足駅 徒歩15分
間取詳細		LDK(12.3畳) 洋室(6.5畳) 洋室(5畳)
構造・規模		鉄骨 4階建 4階
専有面積		57.29㎡
築年月		2026年4月上旬
契約期間		2年
損害保険		有 22,000円 24ヶ月
入居時期		2026年4月13日予定
駐車場		無
設備		システムキッチン バス・トイレ別 追い焚き風呂 温水洗浄便座 洗面台 洗面所 独立 洗面化粧台
その他費用		[一時金] 24時間サポート: 18,000円
入居諸条件		ペット不可 事務所不可 楽器等の使用不可 二人可
保証会社		必須 保証会社(旭化成不動産サポート) 初回保証料月額賃料等合計額の50%、継続保証料2年ごと2万
備考		

図面と現況が異なる場合は現況が優先となります。

間取りの「S」はサービスルーム(納戸)です。

情報更新日2026年1月9日

No.NN0000097194

お問合せ先



国土交通大臣(9)第3766号

公益社団法人全国宅地建物取引業保証協会会員/公益社団法人東京都宅地建物取引業協会会員/首都圏不動産公正取引協議会加盟

住建ハウジング 上原支店

東京都渋谷区西原3丁目11-17

TEL:03-5465-2111

E-mail: uehara@juken-net.com



携帯サイトから物件詳細を閲覧できます！

取引態様	手数料負担の割合	貸主	0%	借主	100%
仲介先物	手数料配分の割合	元付	0%	客付	100%