

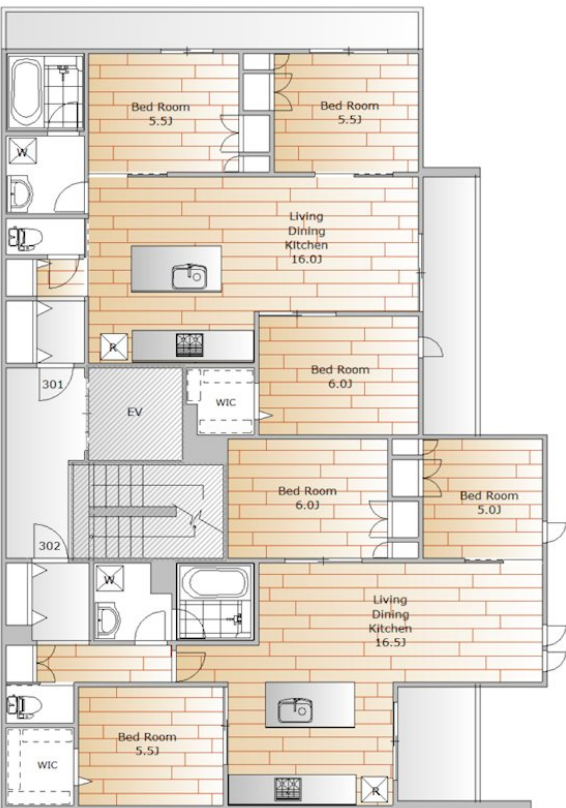
賃料	管理費等
305,000円	10,000円

不可

【外観】



【間取り図】



(仮称)碑文谷1丁目メゾン 301号室

月額賃料 ¥305,000
管理費 ¥10,000

物件所在地 東京都目黒区碑文谷1丁目10-0
交通 東急目黒線「西小山駅」徒歩13分
東急目黒線「洗足駅」徒歩15分

物件概要
建物種別 マンション 階数 3LDK
敷金 1ヶ月 礼金 2ヶ月
契約期間 1年 更新料 20%
その他費用 仲介手数料(税込) 100,000円
保証会社 保証会社あり
間取り詳細 3LDK(16畳) 洋室(6畳) 洋室(5.5畳) 洋室(5.5畳)
築年数 築2026年
築完成予定 2026年4月
入居時期 予定 入居可能日 2026年04月13日

設備
EV WIC
入居条件 20歳以上30歳未満、専業主婦、年収200万円以上、安定した収入があること
保証会社 保証会社あり(旭化成不動産サポート)
保証会社 旭化成不動産サポート(旭化成不動産リアルティ)
特記事項 その他特記事項

物件写真

周辺地図

物件概要

間取り図

周辺施設

交通

周辺環境

お問い合わせ

図面と現況が異なる場合は現況が優先となります。

間取りの「S」はサービスルーム(納戸)です。

間取り	3LDK		
敷金	1ヶ月	礼金	2ヶ月
敷引 / 償却金	-	保証金	-
物件種別	マンション		
建物名・部屋番号	(仮称)碑文谷1丁目メゾン 301号室		
物件所在地	東京都目黒区碑文谷1丁目10-0		
交通	東急目黒線 西小山駅 徒歩13分 東急目黒線 洗足駅 徒歩15分		
間取詳細	LDK(16畳) 洋室(6畳) 洋室(5.5畳) 洋室(5.5畳)		
構造・規模	鉄骨 4階建 3階		
専有面積	77.92㎡	向き	東
築年月	2026年4月上旬	契約期間	2年
損害保険	有 24,000円 24ヶ月	入居時期	2026年4月13日予定
駐車場	無		
設備			
その他費用	[一時金] 24時間サポート：18,000円		
入居諸条件	ペット不可 事務所不可 楽器等の使用不可 二人可		
保証会社	必須 保証会社(旭化成不動産サポート) 初回保証料月額賃料等合計額の50%、継続保証料2年ごと2万		
備考			

情報更新日2026年1月9日

No.NN0000097195

お問合せ先

↑

国土交通大臣(9)第3766号
公益社団法人全国宅地建物取引業保証協会会員/公益社団法人東京都宅地建物取引業協会会員/首都圏不動産公正取引協議会加盟

住建ハウジング 上原支店

東京都渋谷区西原3丁目11-17
TEL:03-5465-2111
E-mail: uehara@juken-net.com



携帯サイトから物件詳細を閲覧できます！

取引態様	手数料負担の割合	貸主	0%	借主	100%
仲介先物	手数料配分の割合	元付	0%	客付	100%