

FOR RENT

賃料	管理費等
460,000円	0円

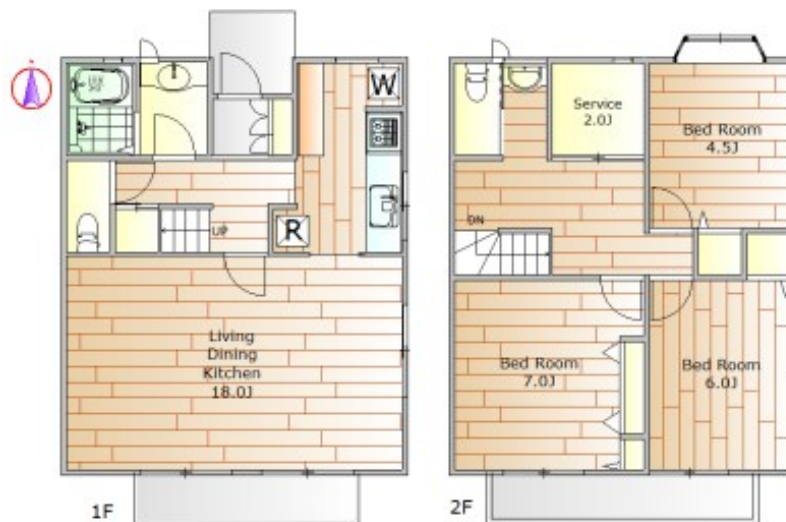
可

最上階 メゾネット 玄関ホール 角住戸 3面採光 南面リビング 陽当たり良好

【外観】



【間取り図】



間取り	3SLDK		
敷金	1ヶ月	礼金	1ヶ月
敷引 / 償却金	-	保証金	-
物件種別	タウンハウス		
建物名・部屋番号	八雲テラスハウス A号室		
物件所在地	東京都目黒区八雲 4丁目6-19		
交通	東急東横線 都立大学駅 徒歩11分 東急東横線 学芸大学駅 徒歩22分		
間取詳細	洋室(7畳) 洋室(6畳) 洋室(4.5畳) S(2畳) LDK(18畳)		
構造・規模	木造 2階建 1-2階		
専有面積	99.16㎡	向き	南
築年月	1991年3月31日	契約期間	2年
損害保険	有 24,000円 24ヶ月	入居時期	2026年3月上旬予定
駐車場	有(敷地内) 40000円/月 1台駐車可		
設備	3口以上コンロ,エアコン,エアコン3台,ガスキッチン,グリル,クローゼット,システムキッチン,シャワ		
その他費用	[一時金] 24時間サポート: 16,500円 鍵交換代: 55,000円		
入居諸条件	ペット可 事務所不可 二人可 法人相談 子供可		
保証会社	必須 エボスカード 初回50%~100% 月550円 年1万円 必ずレイズ/イタンジの図面を確認くだ		
備考			

図面と現況が異なる場合は現況が優先となります。

間取りの「S」はサービスルーム(納戸)です。

情報更新日2026年1月10日

No.NN0000097270

お問合せ先



国土交通大臣(9)第3766号

公益社団法人全国宅地建物取引業保証協会会員/公益社団法人東京都宅地建物取引業協会会員/首都圏不動産公正取引協議会加盟

住建ハウジング 上原支店

東京都渋谷区西原 3丁目11-17

TEL:03-5465-2111

E-mail: uehara@juken-net.com



携帯サイトから物件詳細を閲覧できます！

取引態様	手数料負担の割合	貸主	0%	借主	100%
仲介先物	手数料配分の割合	元付	0%	客付	100%