

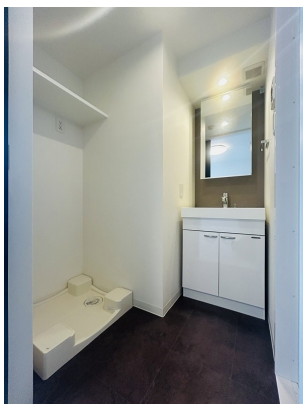
FOR RENT

賃料	管理費等
115,000円	10,000円

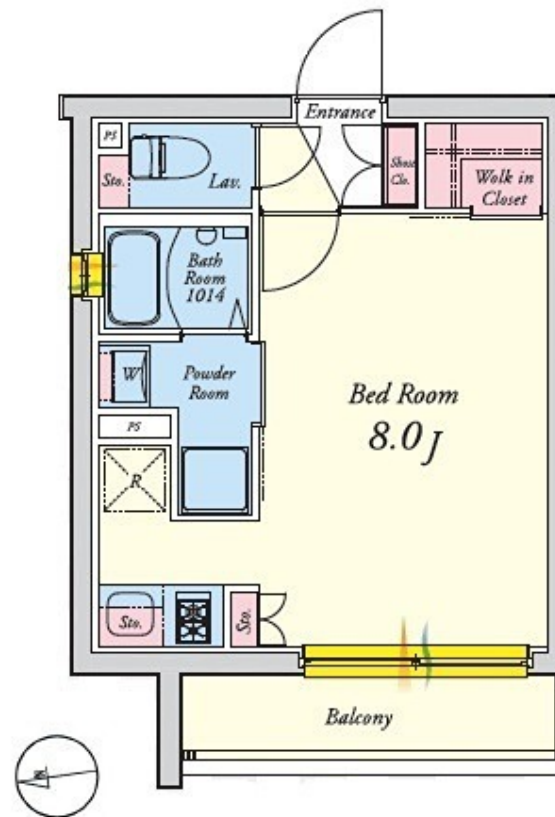
2口コンロ設置でお料理好きの方に嬉しい設備が

2F以上,オートロック,ダブルロック,ディンプルキー,モニタ付オートロック,角住戸,当社管理物件,防犯カメラ

【外観】



【間取り図】



図面と現況が異なる場合は現況が優先となります。

間取りの「S」はサービスルーム(納戸)です。

間取り	1R		
敷金	無	礼金	1ヶ月
敷引 / 償却金	-	保証金	-
物件種別	マンション		
建物名・部屋番号	ルネサンスコート三軒茶屋カラム 301号室		
物件所在地	東京都世田谷区若林 1丁目25-19		
交通	東急世田谷線 若林(東京)駅 徒歩3分 東急世田谷線 西太子堂駅 徒歩5分		
間取詳細	洋室(8畳)		
構造・規模	鉄筋コンクリート 4階建 3階		
専有面積	25.57㎡	向き	西
築年月	2019年2月28日	契約期間	2年
損害保険	有 18,000円 24ヶ月	入居時期	2026年3月21日
駐車場	無 駐輪場 バイク置き場		
設備	24時間換気システム, 2口コンロ, B S, C S, T Vインターホン, インターホン, ウォークインクローゼット		
その他費用	[一時金] 24時間安心サポート費(2年分): 16,500円 鍵交換代: 41,800円 [備考] 短期解約違約金有り(1年未満解約時総賃料1ヶ月分)		
入居諸条件	ペット不可 事務所不可 楽器等の使用不可 法人可		
保証会社	必須 エボスカード: 初回保証料50%・月額保証料1%(海外プラン: 初回100%・月額2%) エルズサポート: 初回50%・月額700円・口振手数料440円		
備考			

情報更新日2026年1月10日

No.NN0000097271

お問合せ先



国土交通大臣(9)第3766号

公益社団法人全国宅地建物取引業保証協会会員/公益社団法人東京都宅地建物取引業協会会員/首都圏不動産公正取引協議会加盟

住建ハウジング 上原支店

東京都渋谷区西原 3丁目11-17

TEL:03-5465-2111

E-mail: uehara@juken-net.com



携帯サイトから物件詳細を閲覧できます！

取引態様	手数料負担の割合	貸主	0%	借主	100%
仲介先物	手数料配分の割合	元付	0%	客付	100%