

FOR RENT

賃料	管理費等
205,000円	0円

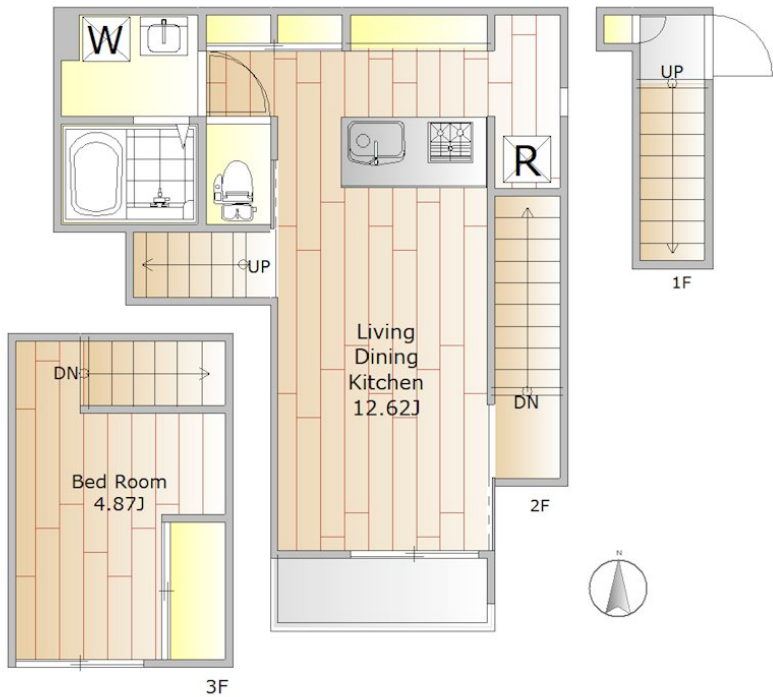
不可

2 F 以上 角住戸

【外観】



【間取り図】



レスポワール祐天寺 202号室

月謝賃料 ¥205,000

管理費 ¥0

物件所在地 東京都目黒区五本木1丁目44-4

交通 東急東横線「祐天寺駅」徒歩6分

東急東横線「学芸大学駅」徒歩12分

東急東横線「中目黒駅」徒歩20分

物件種別 アパート

築年数 17ヶ月

敷金 7ヶ月

保証金 1ヶ月

その他費用 前払金 ¥205,000

更新料 ¥205,000

管理費 ¥0

間取り図 2F

専有面積 44.09㎡

築年数 2023年10月

入居時期 2026年02月09日

設備

システムキッチン 2口コンロ グリル ガスキッチン パス

トイレ別 追い焚き風呂

入居諸条件

ペット不可 楽器等の使用不可 二人可 子供相談

保証会社

必須 エボスカード 初回50%~100% 月550円 年1万円 必ずレインズ/イタンジの図面を確認くだ

備考

図面と現況が異なる場合は現況が優先となります。

間取りの「S」はサービスルーム(納戸)です。

間取り	1LDK		
敷金	1ヶ月	礼金	1ヶ月
敷引 / 償却金	無 無	保証金	無
物件種別	アパート		
建物名・部屋番号	レスポワール祐天寺 202号室		
物件所在地	東京都目黒区五本木1丁目44-4		
交通	東急東横線 祐天寺駅 徒歩6分 東急東横線 学芸大学駅 徒歩12分		
間取詳細	洋室(4.9畳) LDK(12.3畳)		
構造・規模	木造 2階建 2階		
専有面積	44.09㎡	向き	南
築年月	2023年10月17日	契約期間	2年
損害保険	有 20,000円 24ヶ月	入居時期	相談
駐車場			
設備	システムキッチン カウンターキッチン 2口コンロ グリル ガスキッチン パス ・トイレ別 追い焚き風呂		
その他費用	[一時金] 24時間サポート：16,500円		
入居諸条件	ペット不可 楽器等の使用不可 二人可 子供相談		
保証会社	必須 エボスカード 初回50%~100% 月550円 年1万円 必ずレインズ/イタンジの図面を確認くだ		
備考			

情報更新日2026年1月10日

No.NN0000097272



国土交通大臣(9)第3766号
公益社団法人全国宅地建物取引業保証協会会員/公益社団法人東京都宅地建物取引業協会会員/首都圏不動産公正取引協議会加盟
住建ハウジング 上原支店
東京都渋谷区西原3丁目11-17
TEL:03-5465-2111
E-mail: uehara@juken-net.com



携帯サイトから物件詳細を閲覧できます！

取引態様	手数料 負担の割合	貸主	0%	借主	100%
仲介先物	手数料 配分の割合	元付	0%	客付	100%