

—FOR RENT

賃料	管理費等
264,000円	25,000円

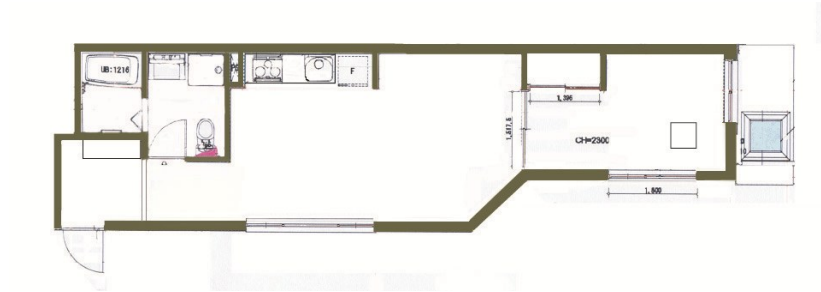
可

2 F 以上

【外観】



【間取り図】



コルティール世田谷 206号室

月額賃料 ¥264,000
管理費 ¥25,000

東急田園都市線「三軒茶屋」駅徒歩8分
東急世田谷線「西太子堂」駅徒歩12分
東急田園都市線「駒沢大学」駅徒歩15分

物件所在地 東京都世田谷区三軒茶屋1丁目16-8

物件種類 マンション 階数 2ヶ月 敷金 2ヶ月 保証書 2ヶ月

その他費用 2ヶ月分前払 2ヶ月分後払 2ヶ月分保証書 2ヶ月分

再契約料 前賃料1ヶ月分 22,000円

間取り図

専有面積 43.94㎡ 向き 西

築年月 2010年12月 竣工日 2010年03月09日

入居時期 2026年 入居可能日 2026年03月09日

設備 エレベーター、システムキッチン

入居条件 20歳以上、日本国籍、安定した収入、犯罪歴なし、喫煙不可

保証会社 保証会社あり

特記事項

その他費用

図面と現況が異なる場合は現況が優先となります。

間取りの「S」はサービスルーム(納戸)です。

お問合せ先

国土交通大臣（9）第3766号
公益社団法人全国宅地建物取引業保証協会会員/公益社団法人東京都宅地建物取引業協会会員/首都圏不動産公正取引協議会加盟

住建ハウジング 上原支店
東京都渋谷区西原3丁目11-17
TEL:03-5465-2111
E-mail : uehara@juken-net.com

間取り	1LDK		
敷金	2ヶ月	礼金	2ヶ月
敷引 / 償却金	-	保証金	無
物件種別	マンション		
建物名・部屋番号	コルティール世田谷 206号室		
物件所在地	東京都世田谷区三軒茶屋1丁目16-8		
交通	東急田園都市線 三軒茶屋駅 徒歩6分 東急世田谷線 西太子堂駅 徒歩12分		
間取詳細			
構造・規模	鉄筋コンクリート 4階建 2階		
専有面積	43.94㎡	向き	西
築年月	2010年12月12日	契約期間	定期借家契約 2年
損害保険	有 20,000円 24ヶ月	入居時期	即時
駐車場			
設備	エレベーター システムキッチン IHクッキングヒーター グリル バス・トイレ別 洗面所独立		
その他費用	[一時金] 24時間サポート：16,500円		
入居諸条件	ペット相談 事務所相談 学生不可 二人不可		
保証会社	必須 エボスカード 初回50%～100% 月550円 年1万円 必ずレイズ/イタンジの図面を確認くだ		
備考			

情報更新日2026年1月10日

No.NN0000097285

携帯サイトから物件詳細を閲覧できます！

取引態様	手数料負担の割合	貸主	0%	借主	100%
仲介先物	手数料配分の割合	元付	0%	客付	100%

不動産コード：2108374

物件管理コード：1115362796550000092985

取引条件の有効期限は情報更新日より30日間となります。