

FOR RENT

賃料	管理費等
250,000円	0円

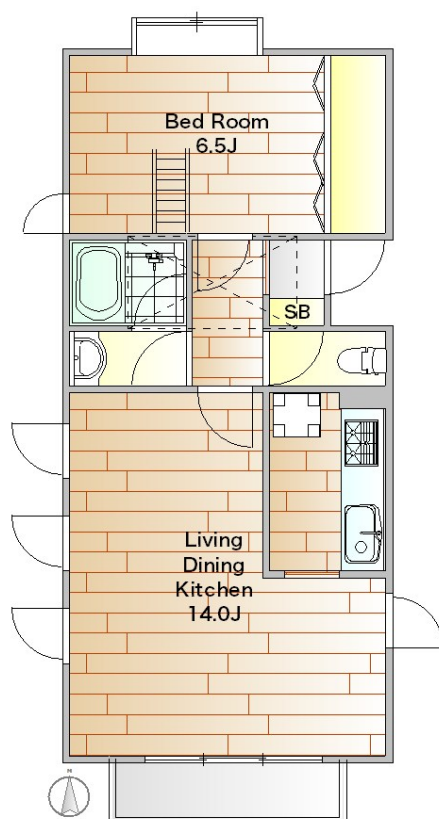
不可

2 F 以上, 3 方角住戸, 3 面採光, オートロック, 角住戸

【外観】



【間取り図】



間取り	1LDK		
敷金	2ヶ月	礼金	1ヶ月
敷引 / 償却金	- 1ヶ月	保証金	-
物件種別	マンション		
建物名・部屋番号	JUIMA 203号室		
物件所在地	東京都目黒区自由が丘 2 丁目6-20		
交通	東急東横線 自由が丘(東急)駅 徒歩8分 東急東横線 都立大学駅 徒歩14分		
間取詳細	洋室(6.5畳) LDK(14畳)		
構造・規模	鉄筋コンクリート 3階建 2階		
専有面積	47.52㎡	向き	南
築年月	1993年5月13日	契約期間	2年
損害保険	有 20,000円 24ヶ月	入居時期	即時
駐車場			
設備	3口以上コンロ, インターホン, エアコン 2 台, ガスキッチン, ガスコンロ設置済, キッチンに窓, システムキ		
その他費用	[一時金] くらしーど: 16,500円		
入居諸条件	ペット不可 二人可 法人可		
保証会社	必須 エボスカード 初回50%~100% 月550円 年1万円 必ずレイنز/イタンジの図面を確認くだ		
備考			

図面と現況が異なる場合は現況が優先となります。

間取りの「S」はサービスルーム(納戸)です。

情報更新日2026年1月11日

No.NN0000097311

お問合せ先



国土交通大臣(9)第3766号

公益社団法人全国宅地建物取引業保証協会会員/公益社団法人東京都宅地建物取引業協会会員/首都圏不動産公正取引協議会加盟

住建ハウジング 上原支店

東京都渋谷区西原 3 丁目11-17

TEL:03-5465-2111

E-mail: uehara@juken-net.com



携帯サイトから物件詳細を閲覧できます！

取引態様	手数料負担の割合	貸主	0%	借主	100%
仲介先物	手数料配分の割合	元付	0%	客付	100%